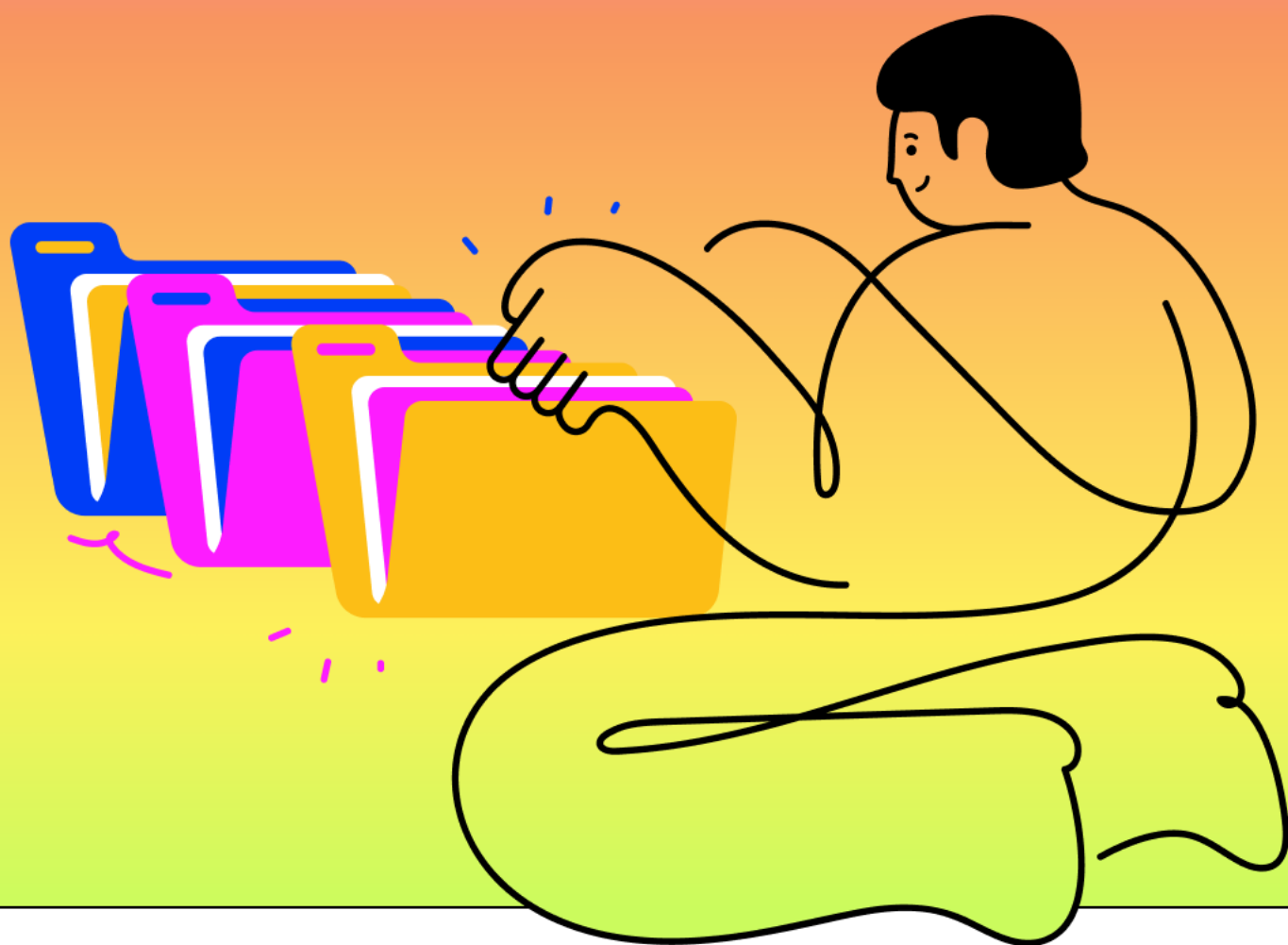


Guía de recursos LGTBI en la ciudad de Madrid



Presentación

Para el Ayuntamiento de Madrid es un orgullo presentar esta **GUÍA DE RECURSOS LGTBI** en la ciudad de Madrid, especialmente pensada para dar a conocer y facilitar a todas las personas interesadas información sobre los recursos específicos existentes, tanto públicos como de la iniciativa social, dándoles así mayor difusión.

La iniciativa de realizar esta Guía parte del Pleno del Observatorio Municipal contra la LGTBIfobia que, en su sesión ordinaria celebrada el 27 de diciembre de 2023, aprobó, a propuesta de su Comisión Permanente, la sistematización de actuaciones y recursos dirigidos a la población LGTBI.

El Observatorio Municipal contra la LGTBIfobia es un órgano colegiado que tiene como finalidad crear un espacio de reflexión y medición permanente sobre el impacto de las violencias y la discriminación hacia personas lesbianas, gais, transexuales, bisexuales y otras personas discriminadas por razón de su orientación sexual y/o identidad de género, que se producen en la ciudad de Madrid.

La guía se ha diseñado en un formato digital e interactivo que muestra, de una forma sencilla y visualmente atractiva, los recursos existentes según su tipología, mostrando sus principales características, incluida su ubicación en el Geoportal.

La información recogida en esta Guía ha sido facilitada por las entidades, públicas y privadas, promotoras de los recursos, a quienes agradecemos su colaboración. Es responsabilidad de cada entidad las actividades y programaciones que desarrollen.

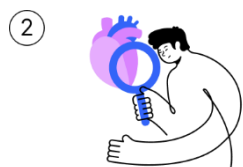
Esperamos que esta Guía resulte de utilidad y permita conocer la labor de recursos públicos y entidades sociales a favor de la diversidad en nuestra ciudad.

Si cuentas con recursos que puedan complementar nuestra guía, contacta con dgigualdad@madrid.es



Educación y sensibilización

- 1.1. Capacitaciones y talleres educativos
- 1.2. Sensibilización social



Salud y prevención

- 2.1. Acceso a medicamentos antirretrovirales
- 2.2. Asesoramiento en salud sexual
- 2.3. Atención integral para personas trans
- 2.4. Prevención y sensibilización contra la explotación
- 2.5. Realización de pruebas de ITS y VIH
- 2.6. Prevención y atención integral



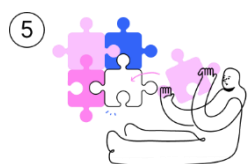
Atención psicológica

- 3.1. Apoyo psicológico individual
- 3.2. Atención psicológica integral



Ocio y deporte

- 4.1. Actividades deportivas inclusivas
- 4.2. Eventos recreativos
- 4.3. Ocio inclusivo y espacios de socialización



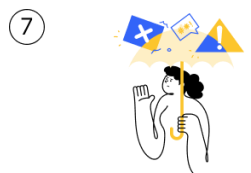
Voluntariado

- 5.1. Voluntariado



Empleo y formación

- 6.1. Asesoría jurídica y psicológica en el ámbito laboral
- 6.2. Capacitaciones para la prevención de delitos de odio y discriminación
- 6.3. Formación en diversidad y derechos LGTBI
- 6.4. Programas de inclusión laboral LGTBI
- 6.5. Programas de intervención sociolaboral











Atención a víctimas de LGTBIfobia

- 7.1. Atención psicológica y jurídica especializada
- 7.2. Comisaría Gestión de la Diversidad, Policía Municipal Madrid.



Atención jurídica

- 8.1. Atención jurídica integral
- 8.2. Centros de atención jurídica comunitaria
- 8.3. Orientación legal

9		Apoyo social y orientación	9.1. Acceso a recursos sociales y prestaciones 9.2. Acompañamiento integral 9.3. Apoyo y acompañamiento a personas con discapacidad 9.4. Atención psicosocial y prevención de la LGTBIfobia 9.5. Información y orientación LGTBI 9.6. Servicios de apoyo básico y comunitario
10		Vivienda	10.1. Vivienda
11		Violencia intragénero y/o familiar	11.1. Atención y apoyo a víctimas de violencia intragénero
12		Migrantes	12.1. Apoyo Integral para personas migrantes y refugiadas LGTBI 12.2. Asesoramiento legal y acompañamiento migratorio
13		Familias	13.1. Acompañamiento integral a familias 13.2. Apoyo a familias con menores LGTBI
14		Juventud	14.1. Proyectos comunitarios para la juventud LGTBI
15		Mayores LGTBI	15.1. Mayores LGTBI
16		Otros	16.1. Otros

1 Educación y sensibilización

- 1.1. Capacitaciones y talleres educativos
- 1.2. Sensibilización social



1.1. Capacitaciones y talleres educativos

Sesiones formativas interactivas dirigidas a diferentes públicos, como estudiantes, profesionales de la salud, educadores o personal de empresas, para dotarles de herramientas y conocimientos sobre inclusión, diversidad y prevención de la discriminación hacia las personas LGTBI.

Chrysallis

Asesoramiento a centros educativos, profesionales de la salud y administraciones para mejorar sus protocolos de atención a personas trans.

- Dirigido a todas las personas del colectivo LGTBI y profesionales.
- Se necesita cita previa.
- Servicio online.

Dirección Sujeta a donde se proporciona el recurso.

Contacto madrid@chrysallis.org
660 325 290

Web www.chrysallis.org

Redes sociales Facebook: [Chrysallis](#)
Instagram: [@chrysallis_afmt](#)
YouTube: [Chrysallis AFIJT](#)
X: [@ChrysallisAEFMT](#)

Federación Estatal LGTBI+ (FELGTBI+)

Charlas y formaciones a través de las entidades miembros en centros educativos, de manera extracurricular, sosteniendo con nuestros recursos económicos su coste.

- Dirigido a colegios y a todas las personas del colectivo LGTBI.
- No hay requisitos.
- No se necesita cita previa.
- Servicio online.
- Gratuito.

Horarios 10:00-15:00

Dirección Calle Chinchilla 4, 1º Exterior Izquierda. 28013 Madrid
https://madrid.es/go/FELGTBI+_Geoportal

Contacto info@felgtbi.org
917 604 605

Web www.felgtbi.org

Redes Sociales Facebook: [FELGTBI+](#)
Instagram: [@felgtbi](#)
YouTube: [FELGTBI+](#)
X: [@felgtbi](#)
LinkedIn: [FELGTBI+](#)

1.2. Sensibilización social

Iniciativas dirigidas a la sociedad en general, empresas o instituciones para crear conciencia sobre los derechos y las necesidades del colectivo LGTBI. Incluyen charlas, eventos públicos y actividades que invitan a reflexionar sobre la importancia de la igualdad y el respeto hacia las diversidades.

Puntos Arcoíris (Ayuntamiento de Madrid)

Los Puntos Arcoíris son espacios seguros y visibles que se instalan en fiestas distritales u otros eventos de gran afluencia ciudadana en Madrid. Sus objetivos son:

- Informar sobre los derechos de las personas LGTBI.
- Sensibilizar a la ciudadanía contra la violencia LGTBIfóbica.
- Apoyar a quienes hayan sufrido agresiones por motivos de orientación sexual o identidad de género.

-
- Dirigido a la ciudadanía.
 - No hay requisitos.
 - No necesita cita previa.
 - Servicio presencial.
 - Gratuito.

Horarios	http://madrid.es/go/puntosarcoiris
----------	---

Dirección	http://madrid.es/go/puntosarcoiris
-----------	---

Contacto	dptodiversidad@madrid.es
----------	--

Web	www.madrid.es/igualdad
-----	--

Acción Triángulo

Creación de espacios seguros para visibilizar y sensibilizar sobre las realidades de personas LGTBI, refugiadas, migrantes, con discapacidad, viviendo con VIH, etc.

-
- Dirigido a todas las personas del colectivo LGTBI, familias y profesionales.
 - No hay requisitos.
 - Se necesita cita previa.
 - Servicio presencial.
 - Gratuito.

Horarios	Lunes-viernes: 11:00-19:00 Sábados: 12:00-16:00
----------	--

Dirección	Calle de Tribulete 20, 28012 Madrid https://madrid.es/go/AccionTriangulo_Geoportal
-----------	--

Contacto	info@acciontriangulo.org proyectos@acciontriangulo.org 643 035 264
----------	---

Web	www.acciontriangulo.org
-----	--

Redes Sociales	Facebook: Acción Triángulo Instagram: @acciontriangulo
----------------	---

COGAM

Acciones y campañas de concienciación sobre las personas LGTBI incidiendo en su avance social y legal: Premios Triángulo, Orgullo LGTBI, COGAM-TV, Semana de la Prueba de VIH...

- Dirigido a todas las personas del colectivo LGTBI.
- No hay requisitos.
- No se necesita cita previa.
- Servicio presencial y online.
- Gratuito.

Horarios 09:00-21:00

Dirección Calle de La Puebla 9, 28004 Madrid
https://madrid.es/go/COGAM_Geoportal

Contacto correo@cogam.es
915 230 070

Web www.cogam.es

Redes Sociales Facebook: [COGAM](#)
Instagram: [@cogam_lgtbi](#)
TikTok: [@cogam](#)
LinkedIn: [COGAM](#)

Fundación 26 de Diciembre

Charlas de sensibilización sobre las personas mayores LGTBIQ+: son charlas para entidades sociales, centros educativos y organismos públicos acerca de la Historia de la comunidad LGTBIQ+ y las realidades de las personas mayores de la comunidad.

- Dirigido a mayores y todas las personas del colectivo LGTBI.
- Se necesita cita previa.
- Servicio presencial + online.
- Gratuito.

Horarios Lunes-viernes: 08:00h – 18:00h

Dirección Calle de Fray Ceferino González 4, 28005 Madrid
https://madrid.es/go/Fundacion26D_Geoportal

Contacto info@fundacion26d.org
910 028 417

Web www.fundacion26d.org

Redes Sociales Facebook: [Fundación 26d](#)
Instagram: [@fundacion26d](#)
YouTube: [Fundación 26d](#)
LinkedIn: [Fundación 26d](#)
X: [@fundacion26d](#)

Orgullo Vallecano LGTBIAQ+

Visibilidad y defensa del colectivo LGTBIAQ+ en los distritos de Puente de Vallecas y Villa de Vallecas mediante acciones públicas para dar a conocer en el distrito la diversidad del colectivo LGTBIAQ+, a través de manifestaciones, festivales musicales, talleres, ponencias, debates...

- Dirigido a todas las personas del colectivo LGTBIAQ+, personas en contexto de prostitución y personas Migrantes.
 - No hay requisitos.
 - No se necesita cita previa.
 - Servicio presencial.
 - Gratuito.
-

Horarios 10:00-18:00

Dirección Calle Pico Cejo 60 (Local)
https://madrid.es/go/OrgulloVallecano_Geoportal

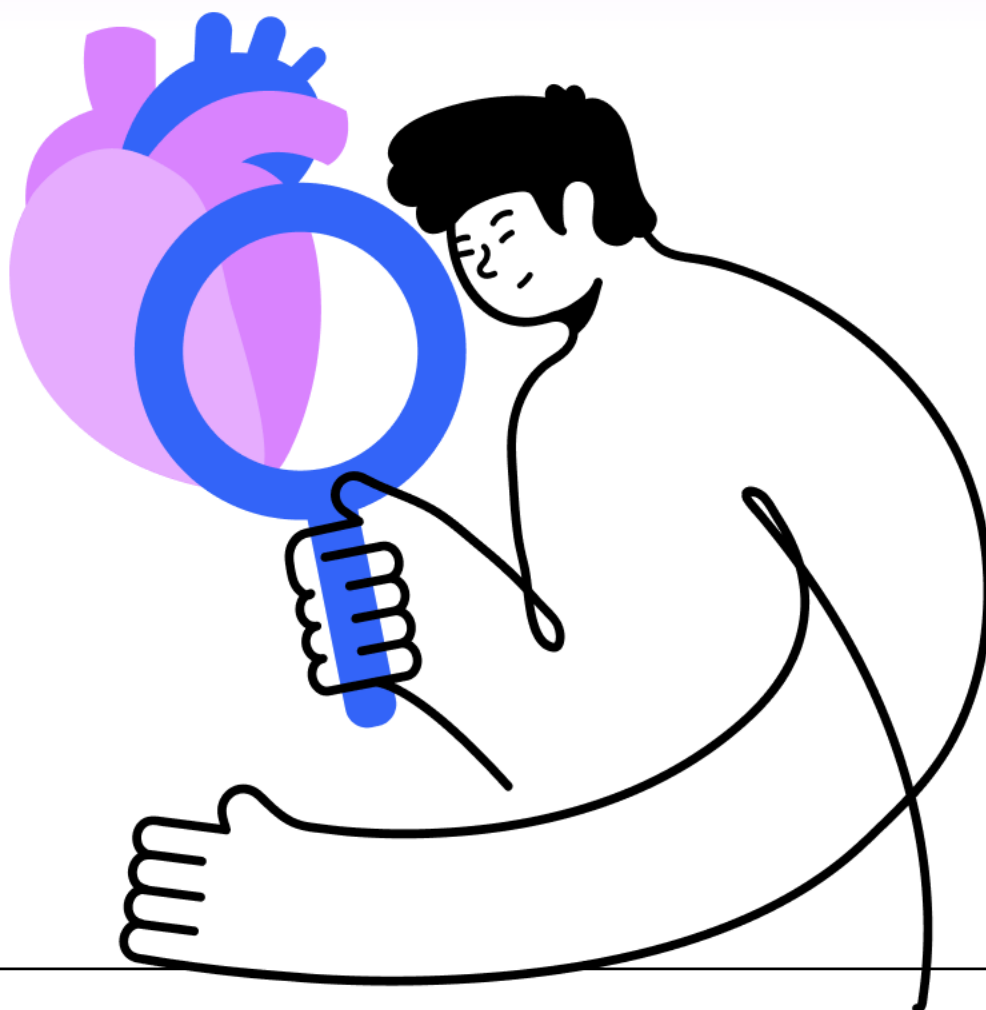
Contacto orgullovallecano@gmail.com

Web www.orgullovallecano.org

Redes Sociales Instagram: [@orgullovallecano](https://www.instagram.com/orgullovallecano)

2 Salud y prevención

- 2.1. Acceso a medicamentos antirretrovirales
- 2.2. Asesoramiento en salud sexual
- 2.3. Atención integral para personas trans
- 2.4. Prevención y sensibilización contra la explotación
- 2.5. Realización de pruebas de ITS y VIH
- 2.6. Prevención y atención integral



2.1. Acceso a medicamentos antirretrovirales

Servicios que facilitan el acceso a tratamientos antirretrovirales, garantizando la continuidad del cuidado para personas con VIH. Se ofrece información, apoyo y seguimiento en un entorno confidencial e inclusivo.

Acción Triángulo

Acompañamiento en el ejercicio del derecho a la salud, especialmente para personas en proceso de regularización, favoreciendo la adherencia al TAR y colaborando con equipos de hospitales para controlar el VIH y reducir morbilidad y mortalidad.

- Dirigido a todas las personas del colectivo LGTBI.
- Requisitos: Ser una persona VIH positiva.
- Se necesita cita previa.
- Servicio presencial.
- Gratuito.

Horarios	Lunes-viernes: 11:00-19:00 Sábados: 12:00-16:00
Dirección	Calle de Tribulete 20, 28012 Madrid https://madrid.es/go/AccionTriangulo_Geoportal
Contacto	info@acciontriangulo.org proyectos@acciontriangulo.org 643 035 264
Web	www.acciontriangulo.org
Redes Sociales	Facebook: Acción Triángulo Instagram: @acciontriangulo

Centro Sanitario Sandoval

Acceso a tratamientos antirretrovirales para personas diagnosticadas con VIH, asegurando su continuidad mediante derivaciones a hospitales. Se ofrece además apoyo en el ejercicio del derecho a la salud, favoreciendo la adherencia a la Profilaxis Pre-Exposición (PrEP) y la Profilaxis Post-Exposición (PPE) en casos de riesgo o sospecha de exposición al VIH. Estos programas colaboran con equipos hospitalarios para garantizar el seguimiento adecuado, controlando el VIH y reduciendo morbilidad y mortalidad.

- Dirigido a todas las personas del colectivo LGTBI.
- Requisitos: documento que acredite la identidad (DNI, NIE, pasaporte...).
- No se necesita cita previa.
- Servicio presencial.
- Gratuito.

Horarios	08:00-22:00
Dirección	Calle de Sandoval 7, 28010 Madrid https://madrid.es/go/CSSandovalCM_Geoportal
Contacto	buzgen0362@salud.madrid.org 914 452 328 — Extensiones de admisión: 485111, 485112 y 485113
Web	Comunidad de Madrid – Centro Sanitario Sandoval

2.1. Acceso a medicamentos antirretrovirales

COGAM

Atención integral a personas con VIH y a sus familiares incluyendo grupos de ayuda mutua, talleres informativos y actividades de socialización. El grupo de prevención de COGAM ofrece pruebas rápidas de VIH y VHC, orientación sobre ITS, talleres de salud sexual, promueve la PrEP como prevención combinada y brinda apoyo en contextos de Chemsex.

- Dirigido a todas las personas del colectivo LGTBI.
- Requisitos: ser mayor de 15 años.
- Se necesita cita previa.
- Servicio presencial + online.
- Gratuito.

Horarios	09:00-21:00
Dirección	Calle de La Puebla 9, 28004 Madrid https://madrid.es/go/COGAM_Geoportal
Contacto	correo@cogam.es 915 230 070
Web	www.cogam.es
Redes Sociales	Facebook: COGAM Instagram: @cogam_lgtbi TikTok: @cogam LinkedIn: COGAM

In Género

"Acceso a medicamentos antirretrovirales". Acompañamiento a las personas que ejercen prostitución en el ejercicio del derecho a la salud, especialmente para personas en proceso de regularización, favoreciendo la adherencia al TAR/ PrEP y colaborando con equipos de hospitales para el mantenimiento del tratamiento y reducir morbilidad y mortalidad.

- Dirigido a todas las personas del colectivo LGTBIQ+ y personas en contexto de prostitución.
- Requisitos: personas del colectivo LGTBI mayores de 18 años y que ejercen la prostitución en Madrid.
- Se necesita cita previa.
- Servicio presencial.
- Gratuito.

Horarios	09:00 a 20:00
Dirección	Calle de Carretas 14, 6ºD. 28012 Madrid https://madrid.es/go/InGenero_Geoportal
Contacto	rmadrid@ingenero.es 672 567 785
Web	www.ingenero.es
Redes Sociales	Facebook: Asociación In Género Instagram: @in.genero YouTube: @asociacioningenero X: @GeneroIn

Migrantia

PARES+ es un proyecto del programa PREVENTIA, de abordaje y atención psicosocial dirigido a personas LGTBIQ+ migrantes, refugiadas y apátridas que conviven con el VIH. Enfocado en facilitar el acceso a los tratamientos antirretrovirales y garantizar el control y seguimiento de la infección y de la salud en general a través de espacios seguros en circuitos hospitalarios y centros especializados.

- Dirigido a todas las personas del colectivo LGTBIQ+ y de la comunidad migrante y refugiada.
 - Requisitos: tener el diagnóstico por VIH.
 - Se necesita cita previa.
 - Servicio presencial + online.
 - Gratuito.
-

Horarios 09:00-15:00

Dirección Calle de la Encomienda 23, planta baja, local derecha. 28012 Madrid
https://madrid.es/go/Migrantia_Geoportal

Contacto hola@migrantia.org
919 329 373

Web www.migrantia.org

Redes Sociales Facebook: [migrantia.org](https://www.facebook.com/migrantia.org)
Instagram: [@migrantia.org](https://www.instagram.com/migrantia.org)
YouTube: [@migrantia_ong](https://www.youtube.com/migrantia_ong)
TikTok: [@migrantia.org](https://www.tiktok.com/@migrantia.org)
X: [@migrantia_ong](https://twitter.com/migrantia_ong)

2.2. Asesoramiento en salud sexual

Servicios especializados que ofrecen orientación, información y recursos para promover la salud sexual integral. Estos programas incluyen prevención de infecciones de transmisión sexual (ITS), acceso a pruebas y tratamientos, apoyo en el manejo de relaciones sexuales seguras y saludables, y educación en diversidad sexual.

Asociación Imagina Más

Atención psicológica y sexológica especializada en el colectivo LGTBI, pruebas rápidas de VIH, grupos de apoyo de VIH, talleres de salud sexual y empoderamiento.

- Dirigido a todas las personas del colectivo LGTBI incluyendo personas migrantes, refugiadas, en contexto de prostitución y personas sin hogar.
- Requisitos: ser mayor de edad.
- Se necesita cita previa.
- Servicio presencial + online.
- Gratuito.

Horarios	10:00-20:00
Dirección	Calle Rosario 17, 28005 Madrid https://madrid.es/go/ImaginaMas_Geoportal
Contacto	info@imaginamas.org 910 321 199
Web	www.imaginamas.org
Redes Sociales	Facebook: Imagina Más Instagram: @imaginamasong YouTube: Imagina Más

Asociación Imagina Más

Proyecto de ayuda psicosocial entre hombres gais, bisexuales y otros hombres que tienen sexo con hombres (GBHSH) con VIH. Esta ayuda psico-social se traduce en atención psicológica y sexológica, atención social, asesoramiento y educación sanitaria, apoyo entre pares (mentores), talleres de actualización sobre VIH, material preventivo, servicio de prueba rápida de VIH.

- Dirigido a gais, bisexuales y personas en contexto de prostitución.
- Requisitos: hombres gais, bisexuales y otros hombres que tienen sexo con hombres (GBHSH) con VIH en contexto de prostitución.
- Se necesita cita previa.
- Servicio presencial, online y gratuito.

Horarios	09:00 a 18:00 de lunes a viernes
Dirección	Calle Rosario 17, 28005 Madrid https://madrid.es/go/ImaginaMas_Geoportal
Contacto	salud@imaginamas.org
Web	www.imaginamas.org
Redes Sociales	Facebook: Imagina Más Instagram: @imaginamasong YouTube: Imagina Más

Asociación Imagina Más

Respuesta para la prevención y reducción del daño ante un consumo problemático de drogas emergentes y otras sustancias psicoactivas en entornos sexuales. Contempla intervenciones en el ámbito de la reducción de daños, la deshabituación y talleres informativos. Atención psicológica, sexológica, acompañamientos a recursos externos y grupos de apoyo.

- Dirigido a gais, bisexuales y personas en contexto de prostitución.
- Usuario de chemsex.
- Se necesita cita previa.
- Servicio presencial y online
- Gratuito.

Horarios	09:00 a 18:00 de lunes a viernes
Dirección	Calle Rosario 17, 28005 Madrid https://madrid.es/go/ImaginaMas_Geoportal
Contacto	salud@imaginamas.org
Web	www.imaginamas.org
Redes Sociales	Facebook: Imagina Más Instagram: @imaginamasong YouTube: Imagina Más

Apoyo Positivo

CASA LAVAPIÉS: Centro comunitario especializado en la prevención e intervención en reducción de riesgos y daños en chemsex y en el uso sexualizado de sustancias.

- Dirigido a todas las personas del colectivo LGTBI.
- No hay requisitos.
- Se necesita cita previa.
- Servicio presencial + online.
- Gratuito.

Horarios	10:00-20:00
Dirección	Calle Amparo 71, 28012 Madrid https://madrid.es/go/ApoyoPositivo_Geoportal
Contacto	hola@apoyopositivo.org 629 447 325 / 675 620 964
Web	www.apoyopositivo.org
Redes Sociales	Facebook: Apoyo Positivo / Instagram: @apoyopositivo / YouTube: Apoyo Positivo / TikTok: @apoyopositivo / LinkedIn: Apoyo Positivo

Federación Estatal LGTBI+ (FELGTBI+)

Promoción de una mejor salud integral de las personas del colectivo LGTBI que pasa sin duda por la reivindicación, la sensibilización, investigación y la formación. Áreas de trabajo: prevención, personas con VIH, chemsex, viruela del mono, personas en contexto de prostitución.

- Dirigido a todas las personas del colectivo LGTBI.
- Requisitos: dirigido a potenciales usuarios de drogas a través del chemsex o personas potenciales en contraer una ITS.
- No se necesita cita previa.
- Servicio online.
- Gratuito.

Horarios	10:00-15:00
Dirección	Calle Chinchilla 4, 1º Exterior Izquierda. 28013 Madrid https://madrid.es/go/FELGTBI+_Geoportal
Contacto	info@felgtbi.org 914 604 605
Web	https://felgtbi.org/que-hacemos/apoyo/salud-y-prevencion/
Redes Sociales	Facebook: FELGTBI+ Instagram: @felgtbi YouTube: FELGTBI+ X: @felgtbi LinkedIn: FELGTBI

Fundación San Martín de Porres

PROYECTO CHUECO: Grupo de apoyo mutuo para personas LGTBI con problemas con las drogas o que se cuestionan sus hábitos de consumo, sea o no en contexto sexual.

- Dirigido a todas las personas del colectivo LGTBI.
- Requisitos: ser mayor de edad.
- Se necesita cita previa.
- Servicio presencial.
- Gratuito.

Horarios	Lunes: 19:00-20:30
Dirección	Calle de Barbieri 18, 28004 Madrid https://madrid.es/go/FundacionSMDP_Geoportal
Contacto	proyechueco@fundacionsmp.org 699 813 903
Web	proyechuecofundacionsmp.org
Redes Sociales	Instagram: @proyechueco

2.3. Atención integral para personas trans

Servicios diseñados para atender las necesidades específicas de las personas trans y de género diverso, ofreciendo apoyo en salud, bienestar emocional, asesoramiento legal y social, en un entorno inclusivo y respetuoso con la identidad de cada persona.

Migrantia

TRANSMIGRANTIA es un servicio de atención trans, gestionado por y para la comunidad trans a través del trabajo de pares identitarios, que aborda temas personales, psicosociales, documentales y hormonales, con derivación a apoyo psicológico o asesoría legal si es necesario.

- Dirigido a todas las personas transexuales incluyendo personas migrantes, refugiadas, en contexto de prostitución y personas sin hogar.
 - Requisitos: ser mayor de edad.
 - Se necesita cita previa.
 - Servicio presencial + online.
 - Gratuito.
-

Horarios 09:00-15:00

Dirección Calle de la Encomienda 23, planta baja, local derecha. 28012 Madrid
https://madrid.es/go/Migrantia_Geoportal

Contacto hola@migrantia.org
919 329 373

Web www.migrantia.org

Redes Sociales Facebook: [migrantia.org](https://www.facebook.com/migrantia.org)
Instagram: [@migrantia.org](https://www.instagram.com/migrantia.org)
YouTube: [@migrantia_ong](https://www.youtube.com/migrantia_ong)
TikTok: [@migrantia.org](https://www.tiktok.com/@migrantia.org)
X: [@migrantia_ong](https://twitter.com/migrantia_ong)

2.4. Prevención y sensibilización contra la explotación

Espacios dedicados a informar, sensibilizar y prevenir situaciones de explotación, con especial atención a las realidades que afectan a las personas LGTBI. Se promueve el respeto, la autonomía y los derechos humanos a través de acciones educativas y apoyo especializado.

Asociación Transexual Española Transexualia

SIN EXPLOTACIÓN: Reparto de material preventivo e información sobre ETS en zonas de trabajo sexual, con acompañamiento a centros sanitarios para mujeres transexuales en contexto de prostitución.

- Dirigido a personas transexuales y transgénero.
- Requisitos: residir en la Comunidad de Madrid y ser una persona transexual/transgénero.
- Se necesita cita previa.
- Servicio presencial + online.
- Gratuito.

Horarios	10:00-18:00
Dirección	Calle Bravo Murillo 4, local izquierda. 28015 Madrid https://madrid.es/go/Transexualia_Geoportal
Contacto	asociacionaet@hotmail.com 616 601 510
Web	www.transexualia.org
Redes Sociales	Facebook: Asociación Española de Transexuales Instagram: @asociacionaet X: @AetTransexualia

Asociación Imagina Más

Programa de atención a personas en contexto de prostitución (hombres cisgénero y mujeres trans. Implica el contacto en los propios espacios de prostitución a través de una unidad móvil de aproximación, así como el reparto de material preventivo y una atención integral a nivel social, psicológico, legal, talleres de capacitación, acompañamiento a recursos externos, mejora de la empleabilidad y de ocio y tiempo libre.

- Dirigido a hombres cisgénero o mujeres trans en contexto de prostitución
- Requisitos: Personas en contexto de prostitución.
- Se necesita cita previa.
- Servicio presencial
- Gratuito.

Horarios	09:00 a 18:00 de lunes a viernes
Dirección	Calle Rosario 17, 28005 Madrid https://madrid.es/go/ImaginaMas_Geoportal
Contacto	igualdad@imaginamas.org
Web	www.imaginamas.org
Redes Sociales	Facebook: Imagina Más Instagram: @imaginamasong YouTube: Imagina Más

2.5. Realización de pruebas de ITS y VIH

Servicio confidencial e inclusivo que ofrece orientación sobre prevención de ITS, prácticas sexuales seguras, métodos anticonceptivos y bienestar sexual, adaptado a las necesidades de cada persona.

Apoyo Positivo

CASA LAVAPIÉS: checkpoint comunitario que realiza pruebas de VIH, Hepatitis A, B y C, sífilis y clamidia.

- Dirigido a todas las personas del colectivo LGTBI.
- No hay requisitos.
- Se necesita cita previa.
- Servicio presencial + online.
- Gratuito.

Horarios	10:00-20:00
Dirección	Calle Amparo 71, 28012 Madrid https://madrid.es/go/ApoyoPositivo_Geoportal
Contacto	hola@apoyopositivo.org 617 705 513 / 617 706 319
Web	www.apoyopositivo.org
Redes Sociales	Facebook: Apoyo Positivo / Instagram: @apoyopositivo / YouTube: Apoyo Positivo / TikTok: @apoyopositivo / LinkedIn: Apoyo Positivo

Acción Triángulo

Prueba rápida, gratuita, anónima, confidencial y gratuita para la detección del VIH. Test de saliva con resultados en 30 minutos.

- Dirigido a todas las personas del colectivo LGTBI.
- No hay requisitos.
- Se necesita cita previa.
- Servicio presencial.
- Gratuito.

Horarios	11:00-19:00 y fines de semana en cualquier horario con cita previa
Dirección	Calle de Tribulete 20, 28012 Madrid https://madrid.es/go/AccionTriangulo_Geoportal
Contacto	info@acciontriangulo.org proyectos@acciontriangulo.org 643 035 264
Web	www.acciontriangulo.org
Redes Sociales	Facebook: Acción Triángulo Instagram: @acciontriangulo

Centro Sanitario Sandoval

Acompañamiento en la detección y prevención de ITS y VIH mediante pruebas rápidas, cribados y despistajes para personas en riesgo. Se ofrece educación sobre prevención, evaluación de riesgos y orientación para reducir la transmisión de ITS. Se identifican y derivan a usuarios con consumo de chemsex a servicios especializados, y se proporciona tratamiento para condilomas acuminados por VPH y prevención del cáncer anogenital. Además, se coordina con ONGs y dispositivos hospitalarios para garantizar una atención integral y continua.

- Dirigido a todas las personas del colectivo LGTBI.
- Requisitos: documento que acredite la identidad (DNI, NIE, pasaporte...).
- No se necesita cita previa.
- Servicio presencial.
- Gratuito.

Horarios	08:00-22:00
Dirección	Calle de Sandoval 7, 28010 Madrid https://madrid.es/go/CSSandovalCM_Geoportal
Contacto	buzgen0362@salud.madrid.org 914 452 328 — Extensiones de admisión: 485111, 485112 y 485113
Web	Comunidad de Madrid – Centro Sanitario Sandoval

COGAM

Atención integral a personas con VIH y a sus familiares incluyendo grupos de ayuda mutua, talleres informativos y actividades de socialización. El grupo de prevención de COGAM ofrece pruebas rápidas de VIH y VHC, orientación sobre ITS, talleres de salud sexual, promueve la PrEP como prevención combinada y brinda apoyo en contextos de Chemsex.

- Dirigido a todas las personas del colectivo LGTBI.
- Requisitos: ser mayor de 15 años.
- Se necesita cita previa.
- Servicio presencial + online.
- Gratuito.

Horarios	09:00-21:00
Dirección	Calle de La Puebla 9, 28004 Madrid https://madrid.es/go/COGAM_Geoportal
Contacto	correo@cogam.es 915 224 517
Web	www.cogam.es
Redes Sociales	Facebook: COGAM Instagram: @cogam_lgtbi TikTok: @cogam LinkedIn: COGAM

Fundación 26 de Diciembre

Preservatízate: Servicio de prevención y diagnóstico precoz del VIH con pruebas rápidas de saliva y counseling personalizado. Acciones de sensibilización sobre VIH y salud sexual en general. Prueba rápida, gratuita, anónima y confidencial para la detección del VIH.

- Dirigido a mayores y todas las personas del colectivo LGTBI.
- Se necesita cita previa.
- Servicio presencial.
- Gratuito.

Horarios	Martes y jueves: 18:00-20:00
Dirección	Calle de Fray Ceferino González 4, 28005 Madrid https://madrid.es/go/Fundacion26D_Geoportal
Contacto	info@fundacion26d.org 910 028 417
Web	www.fundacion26d.org
Redes Sociales	Facebook: Fundación 26d Instagram: @fundacion26d YouTube: Fundación 26d LinkedIn: Fundación 26d X: @fundacion26d


In Género

Servicio de prueba rápida VIH. Servicio de Counselling y diagnóstico precoz del VIH con prueba rápida oral.

- Dirigido a todas las personas del colectivo LGTBIQ+ y a personas en contexto de prostitución.
- Requisitos: dirigido a todas las personas del colectivo LGTBI mayores de 18 años y que ejercen la prostitución en la Comunidad de Madrid.
- No se necesita cita previa.
- Servicio presencial.
- Consulta gratuita.

Horarios	09:00-20:00
Dirección	Calle de Carretas 14, 6ºD. 28012 Madrid https://madrid.es/go/InGenero_Geoportal
Contacto	rmadrid@ingenero.es 672 567 785
Web	www.ingenero.es
Redes Sociales	Facebook: Asociación In Género Instagram: @in.genero YouTube: @asociacioningenero X: @GeneroIn

Migrantia

PREVENTIA: Servicio de prevención y diagnóstico precoz del VIH con pruebas rápidas de saliva y counseling personalizado. Nos coordinamos con centros especializados y hospitales para cribado  de ITS, acceso a PrEP y TAR.

- Dirigido a todas las personas del colectivo LGTBI.
- No hay requisitos.
- Se necesita cita previa.
- Servicio presencial + online.
- Gratuito.

Horarios	09:00-15:00
Dirección	Calle de la Encomienda 23, planta baja, local derecha. 28012 Madrid https://madrid.es/go/Migrantia_Geoportal
Contacto	hola@migrantia.org 919 329 373
Web	www.migrantia.org
Redes Sociales	Facebook: migrantia.org Instagram: @migrantia.org YouTube: @migrantia_ong TikTok: @migrantia.org X: @migrantia_ong

2.6. Prevención y atención integral.

Servicios orientados a promover la salud comunitaria mediante la implementación de programas y actividades que fomentan hábitos saludables, la educación sanitaria y la prevención de enfermedades mediante la reducción de los factores de riesgo y el fortalecimiento de los factores de protección.

Asimismo, se fomenta la participación activa en todas las etapas vitales y la colaboración entre los diferentes profesionales de la salud involucrados en su cuidado.

Además, cuentan con equipos multidisciplinares que ofrecen una atención integral y personalizada a la ciudadanía.

Centros Municipales de Salud Comunitaria (CMSc)

El Ayuntamiento de Madrid pone al servicio de la ciudadanía, una red de 16 Centros Municipales de Salud Comunitaria (CMSc). Son centros especializados en la promoción de la salud y en la prevención de la enfermedad. Ofrecen espacios seguros y confidenciales.

Los CMSc ofrecen consultas de información, asesoramiento, accesibilidad, facilitan diferentes métodos anticonceptivos, ofrecen pruebas rápidas VIH, diagnósticos de ITS y VIH, tratamiento de ITS y consejos preventivos.

- Dirigido a todas las personas del colectivo LGTBI.
- No se precisa de tarjeta sanitaria
- Consulta gratuita

Dirección Subdirección General de Prevención y Promoción de la Salud
Avda. Mediterráneo 62 6ºPLANTA-28007 MADRID
https://madrid.es/go/MadridSalud_Geoportal

Contacto spprevencionsalud@madrid.es

La Subdirección General de Prevención y Promoción de la Salud dispone de centros dedicados, entre otras cosas, a la prevención, diagnóstico temprano de ITS y VIH:
[Enlace a Centros Municipales de Salud Comunitaria](#)

Web <https://madridsalud.es/>
<https://madridsalud.es/its/>

Redes Sociales Facebook: [/madridsalud](#)
Instagram: [/saludcmadrid/](#)
TikTok: [tiktok.com/@madridsalud](https://www.tiktok.com/@madridsalud)

Centro Joven (Madrid Salud)

Consulta dedicada a la prevención y el diagnóstico temprano de ITS y VIH. Ofrece un espacio seguro de confidencialidad donde hacer pruebas rápidas de VIH, pruebas de ITS y VIH, diagnósticos de ITS y VIH, consejo preventivo, información en consulta, asesoramiento, accesibilidad y facilitación de métodos anticonceptivos y píldora de Anticoncepción de Urgencia.

- Dirigido a todas las personas del colectivo LGTBI.
- Requisitos: Menores de 21 años, salvo para consejo de ITS y VIH que es hasta 24 años
- Servicio Presencial.
- No se precisa de tarjeta sanitaria.
- Consulta gratuita, preferiblemente con cita.

Horarios	09:00 a 13:30 y 15:00 a 20:00 horas de lunes a viernes
Dirección	Calle Navas de Tolosa, 10 planta 2ª 28013 Madrid https://madrid.es/go/CentroJovenMS_Geoportal
Contacto	centrojoven@madrid.es 91 588 96 77 / 91 588 96 78
Web	https://madridsalud.es/ https://madridsalud.es/centro-joven/ https://madridsalud.es/its/
Redes Sociales	Facebook: /madridsalud Instagram: /saludcmadrid/ TikTok: tiktok.com/@madridsalud

Consulta ITS/VIH (Centro de Diagnóstico Médico, Madrid Salud)

Consulta dedicada, entre otras cosas, a la prevención y el diagnóstico temprano de ITS y VIH. Ofrece un espacio seguro donde realizan pruebas rápidas de VIH, pruebas de ITS y VIH, diagnósticos de ITS y VIH y consejo preventivo.

- Servicios abiertos dirigido a todas las personas de la ciudad de Madrid.
- No se precisa de tarjeta sanitaria
- Servicio presencial y confidencial.
- Consulta gratuita, con cita previa

Horarios	- Solicitar cita previa de lunes a viernes. - Personas sintomáticas de ITS/VIH, sin cita previa de 8 a 9h de lunes a viernes. (NO disponible en días festivos)
Dirección	Calle Montesa, 22 28006 Madrid https://madrid.es/go/DiagnosticoMedicoMS_Geoportal
Contacto	mspdagnostico@madrid.es 915 885 100 / 06
Web	https://madridsalud.es/ https://madridsalud.es/its/
Redes Sociales	Facebook: /madridsalud Instagram: /saludcmadrid/ TikTok: tiktok.com/@madridsalud

Centros Municipales de Atención a las Adicciones (CAD)

Los Centros Municipales de Atención a las Adicciones (CAD) son centros públicos que proporcionan espacios seguros y confidenciales de atención personalizada y gratuita a las personas con una adicción y también a sus familias.

Atienden tanto a adolescentes y jóvenes como a personas adultas.

Cuentan con un equipo multidisciplinar formado por: profesionales de la medicina, trabajo social, terapia ocupacional, enfermería, psicología, servicios de prevención de adicciones (educación social y orientación familiar), orientación laboral.

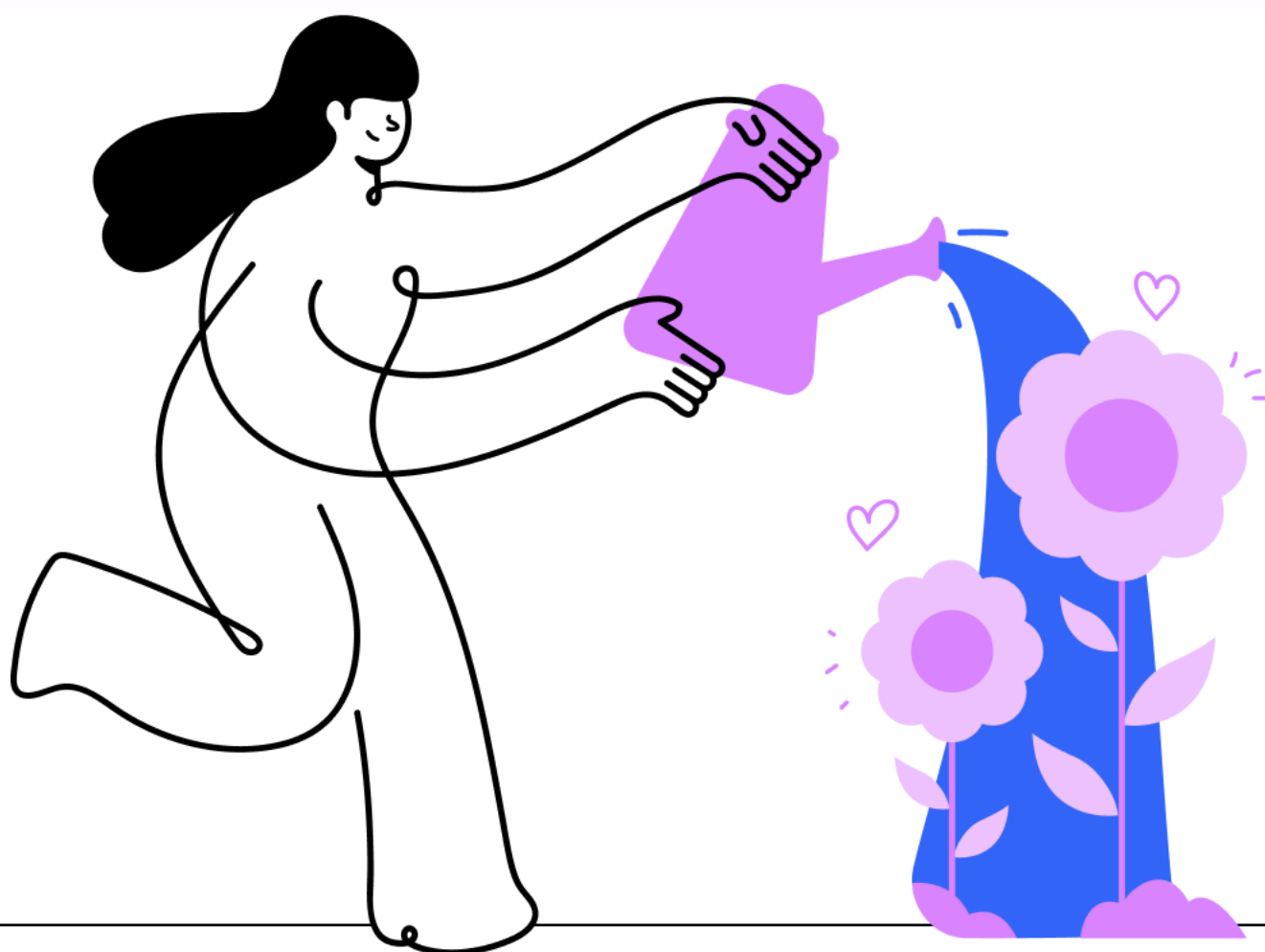
Desarrolla acciones de prevención y tratamiento con adicciones por alcohol y/u otras sustancias, por juego de azar y por uso inadecuado de pantallas (redes sociales, videojuegos e internet) o con el trastorno por juego de azar. Cuentan con programas específicos para Adolescentes y Jóvenes, personas usuarias de chemsex con adicciones, mujeres, personas sin hogar

- Consulta gratuita.
- No se precisa de tarjeta sanitaria

Dirección	SUBDIRECCIÓN GENERAL DE ADICCIONES Avda. Mediterráneo 62, 5ª PLANTA-28007 MADRID https://madrid.es/go/MadridSalud_Geoportal
Contacto	La Subdirección General de Adicciones cuenta con los centros: Centros de Atención a las Adicciones del Ayuntamiento de Madrid E-mail: msasubdireccion@madrid.es
Web	https://madridsalud.es/
Redes Sociales	Facebook: /madridsalud Instagram: /saludcmadrid/ TikTok: tiktok.com/@madridsalud

3 Atención psicológica

- 3.1. Apoyo psicológico individual
- 3.2. Atención psicológica integral



3.1. Apoyo psicológico individual

Servicios que ofrecen orientación y acompañamiento emocional para gestionar situaciones de estrés, discriminación o conflictos personales, promoviendo el bienestar psicológico.

Migrantia

Servicio de apoyo psicosocial que ofrece primera acogida, diseño de planes personalizados en 4-5 sesiones y derivación a recursos psicológicos cuando es necesario.

- Dirigido a todas las personas del colectivo LGTBI.
 - No hay requisitos.
 - Se necesita cita previa.
 - Servicio presencial + online.
 - Gratuito.
-

Horarios 09:00-15:00

Dirección Calle de la Encomienda 23, planta baja, local derecha. 28012 Madrid
https://madrid.es/go/Migrantia_Geoportal

Contacto hola@migrantia.org
919 329 373

Web www.migrantia.org

Redes Sociales Facebook: [migrantia.org](https://www.facebook.com/migrantia.org)
Instagram: [@migrantia.org](https://www.instagram.com/migrantia.org)
YouTube: [@migrantia_ong](https://www.youtube.com/migrantia_ong)
TikTok: [@migrantia.org](https://www.tiktok.com/@migrantia.org)
X: [@migrantia_ong](https://twitter.com/migrantia_ong)

3.2. Atención psicológica integral

Programas que combinan apoyo emocional con orientación social o legal, adaptados a las necesidades específicas de las personas LGTBI.

Apoyo Positivo

Programa de Atención Psicosocial que pretende cubrir las necesidades psicológicas y sociales que pueden presentarse en las personas del colectivo LGTBI y personas con VIH, en la familia y en el entorno.

- Dirigido a todas las personas del colectivo LGTBI.
- No hay requisitos.
- Se necesita cita previa.
- Servicio presencial + online.
- Gratuito.

Horarios 10:00-20:00

Dirección Calle Amparo 71, 28012 Madrid
https://madrid.es/go/ApoyoPositivo_Geoportal

Contacto hola@apoyopositivo.org
605 450 948

Web www.apoyopositivo.org

Redes Sociales Facebook: [Apoyo Positivo](#) / Instagram: [@apoyopositivo](#) / YouTube: [Apoyo Positivo](#) / TikTok: [@apoyopositivo](#) / LinkedIn: [Apoyo Positivo](#)

Asociación Transexual Española Transexualia

Programa de atención psicológica para el apoyo y acompañamiento continuado en todo el proceso de afirmación de género, así como una búsqueda de mejora en su nueva situación, tanto emocional, social y económica que les evite el aislamiento.

- Dirigido a personas transexuales y transgénero.
- Requisitos: residir en la Comunidad de Madrid y ser una persona transexual/transgénero.
- Se necesita cita previa.
- Servicio presencial + online.
- Gratuito.

Horarios Martes y Jueves desde 16:00

Dirección Calle Bravo Murillo 4, local izquierda. 28015 Madrid
https://madrid.es/go/Transexualia_Geoportal

Contacto asociacionaet@hotmail.com
616 601 510

Web www.transexualia.org

Redes Sociales Facebook: [Asociación Española de Transexuales](#)
Instagram: [@asociacionaet](#)
X: [@AetTransexualia](#)

Fundación San Martín de Porres

Acompañamiento individual por parte de terapeutas LGTBI para personas del colectivo que estén atravesando dificultades psicoemocionales.

- Dirigido a todas las personas del colectivo LGTBI.
- Requisitos: ser mayor de edad.
- Se necesita cita previa.
- Servicio presencial.
- Gratuito.

Horarios Lunes: 19:00-20:30

Dirección Calle de Barbieri 18, 28004 Madrid
https://madrid.es/go/FundacionSMDP_Geoportal

Contacto proyechueco@fundacionsmp.org
699 813 903

Web proyechuecofundacionsmp.org

Redes Sociales Instagram: [@proyechueco](https://www.instagram.com/proyechueco)

Fundación 26 de Diciembre

Atención Psicológica especializada: Atención individual y grupal especializada y dirigida a personas mayores de 65 años del colectivo LGTBIQ+. Contamos con grupo de envejecimiento y duelo (hombres).

- Dirigido a mayores del colectivo LGTBI.
- Requisitos: Para las atenciones individuales es necesaria valoración previa del Área de Primera Atención.
- Se necesita cita previa.
- Servicio presencial + online.
- Gratuito.

Horarios Lunes-viernes: 08:00-17:30

Dirección Calle de Fray Ceferino González 4, 28005 Madrid
https://madrid.es/go/Fundacion26D_Geoportal

Contacto info@fundacion26d.org
910 028 417

Web www.fundacion26d.org

Redes Sociales Facebook: [Fundación 26d](https://www.facebook.com/Fundación26d)
Instagram: [@fundacion26d](https://www.instagram.com/@fundacion26d)
YouTube: [Fundación 26d](https://www.youtube.com/Fundación26d)
LinkedIn: [Fundación 26d](https://www.linkedin.com/Fundación26d)
X: [@fundacion26d](https://www.x.com/@fundacion26d)

Fundación 26 de Diciembre

Atención biopsicosocial a personas mayores LGTBIQ+. Sistema de atención integral que incluye: primera atención, derivación a recursos propios o externos, seguimiento del caso, atención socioeconómica para la gestión de trámites con la administración, entre otros.

- Dirigido a mayores y todas las personas del colectivo LGTBI.
- Se necesita cita previa.
- Servicio presencial + online.
- Gratuito.

Horarios Lunes-viernes: 08:00-17:30

Dirección Calle de Fray Ceferino González 4, 28005 Madrid
https://madrid.es/go/Fundacion26D_Geoportal

Contacto info@fundacion26d.org
910 028 417

Web [Fundación 26 de Diciembre](#)

Redes Sociales Facebook: [Fundación 26d](#)
Instagram: [@fundacion26d](#)
YouTube: [Fundación 26d](#)
LinkedIn: [Fundación 26d](#)
X: [@fundacion26d](#)

In Género

Apoyo psicológico y emocional a personas en contexto de prostitución y/o víctimas de trata.

- Dirigido a personas en contexto de prostitución.
- Requisitos: estar en contexto de prostitución o ser víctima de trata.
- No se necesita cita previa.
- Servicio presencial + online.
- Gratuito.

Horarios 09:00-20:00

Dirección Calle de Carretas 14, 6ºD. 28012 Madrid
https://madrid.es/go/InGenero_Geoportal

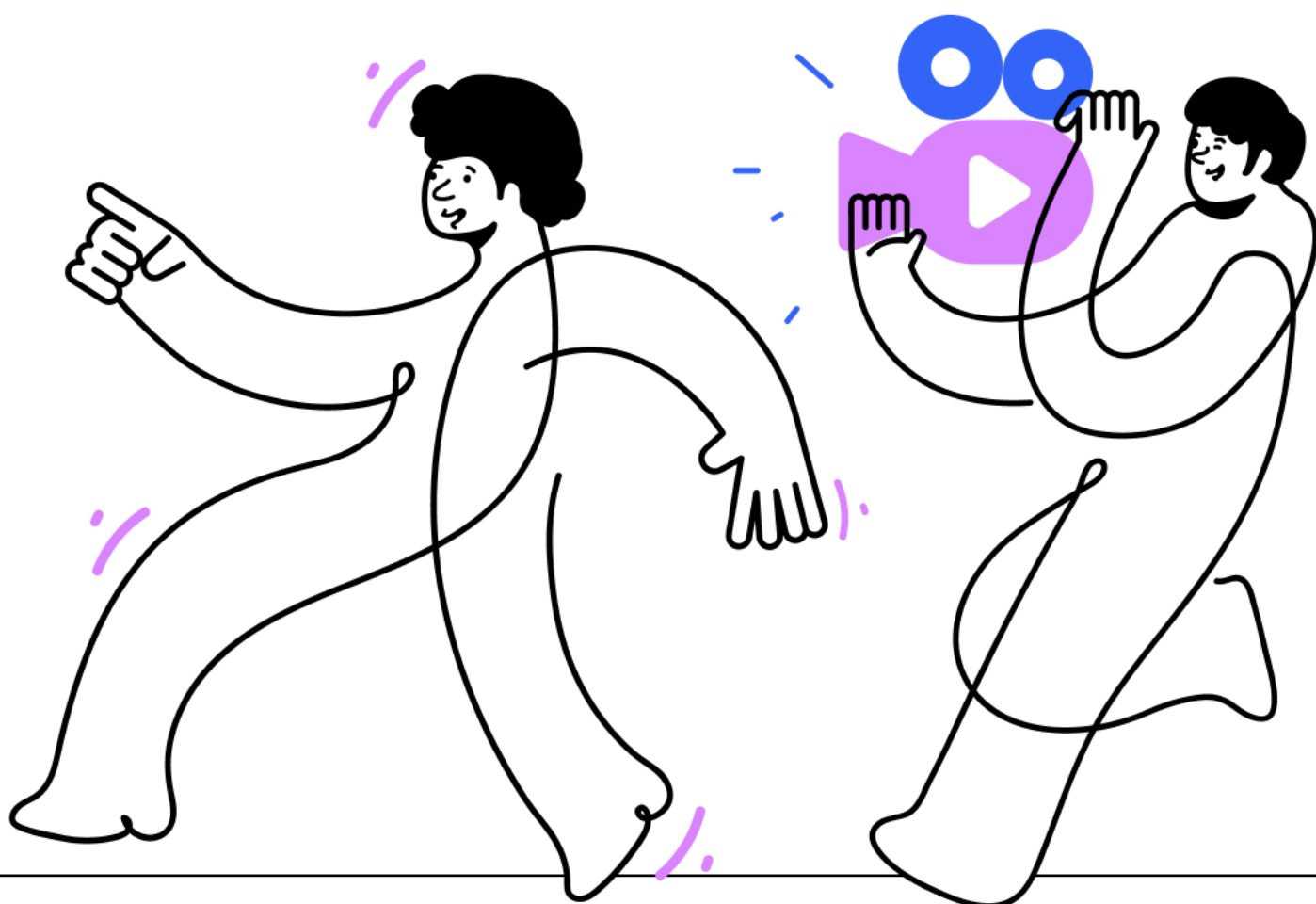
Contacto rmadrid@ingenero.es
670 962 616

Web www.ingenero.es

Redes Sociales Facebook: [Asociación In Género](#)
Instagram: [@in.genero](#)
YouTube: [@asociacioningenero](#)
X: [@GeneroIn](#)

4 Ocio y deporte

- 4.1. Actividades deportivas inclusivas
- 4.2. Eventos recreativos
- 4.3. Ocio inclusivo y espacios de socialización



4.1. Actividades deportivas inclusivas

4.1. Actividades deportivas inclusivas

Iniciativas deportivas accesibles para personas LGTBI y sus aliados, con el objetivo de promover la salud física, el bienestar y la inclusión. Estas actividades incluyen deportes en equipo, ligas inclusivas, entrenamientos individuales y actividades acuáticas.

CDE Fulanita De Tal

Entrenamientos de fútbol y organización de ligas de futbol femenino.

- Dirigido a todas las personas del colectivo LGTBI.
- Requisitos: ser mayor de edad.
- Se necesita cita previa.
- Servicio presencial.
- Gratuito.

Horarios Lunes-sábado: 10:00-20:00

Dirección Campo de fútbol ADC San Fermín
https://madrid.es/go/CDEFulanitadeTal_Geoportal

Contacto info@ligafulanutadetal.com
 646 032 904

Web www.ligafulanitadetal.com

Redes Sociales Instagram: [@ligafulanitadetal](https://www.instagram.com/ligafulanitadetal)

Madrid Titanes Club de Rugby

Primer equipo de rugby LGTBI inclusivo de España que promueve y crea espacios seguros para la práctica del deporte.

- Dirigido a todas las personas del colectivo LGTBI.
- Requisitos: ser mayor de edad y querer hacer deporte.
- Se necesita cita previa.
- Servicio presencial.
- Con coste.

Horarios Martes y jueves: 19:30-21:30

Dirección Campo de rugby UAM. Calle Keynes s/n, 28049 Madrid
https://madrid.es/go/MadridTitanesRugby_Geoportal

Contacto rugby@madridtitanes.es
 611 086 604

Web www.madridtitanes.es

Redes Sociales Facebook: [Madrid Titanes Club de Rugby](https://www.facebook.com/MadridTitanesClubdeRugby)
 Instagram: [@madridtitanes](https://www.instagram.com/madridtitanes)

4.1. Actividades deportivas inclusivas

Club deportivo elemental Halegatos Madrid

Club deportivo inclusivo enfocado principalmente en el entrenamiento y competición en natación, aguas abiertas y salto en piscina. Otras actividades de ocio, senderismo y teatro.

- Dirigido a todas las personas del colectivo LGTBI.
- Requisitos: ser mayor de edad.
- Se necesita cita previa.
- Servicio presencial.
- Con coste.

Dirección Calle Jaime El Conquistador 32, 3º derecha. 28045 Madrid
https://madrid.es/go/HalegatosMadrid_Geoportal

Contacto halegatos@halegatos.com

Web www.halegatos.com

Redes Sociales Facebook: [Club Deportivo Halegatos](#)
Instagram: [@halegatosclub](#)
X: [@halegatos](#)

GMadrid Sports

Mayor club deportivo, artístico y cultural LGTBI de España con el fin de participar en actividades deportivas y culturales.

- Dirigido a todas las personas del colectivo LGTBI.
- Requisitos: residir en el municipio de Madrid.
- Se necesita cita previa.
- Servicio presencial.
- Con coste

Dirección Calle del Corregidor Señor de la Elipa 8, Bajo D. 28030 Madrid
https://madrid.es/go/GMadridSports_Geoportal

Contacto presidencia@gmadridsports.com

Web www.gmadridsports.org

Redes Sociales Facebook: [GMadrid Sports](#)
Instagram: [@gmadridsports](#)
LinkedIn: [GMadrid Sports](#)
X: [@gmadridsports](#)

4.2. Eventos recreativos

Espacios y eventos de ocio donde se promueve la diversión y ocio saludable, creando entornos seguros para el disfrute y el bienestar de los participantes.

Fundación San Martín de Porres

BAILAR SIN DROGAS: Taller de danza comunitaria para personas LGTBI con problemas con las drogas o que se cuestionan sus hábitos de consumo, sea o no en contexto sexual.

- Dirigido a todas las personas del colectivo LGTBI.
 - Requisitos: ser mayor de edad.
 - Se necesita cita previa.
 - Servicio presencial.
 - Gratuito.
-

Horarios Martes: 19:00-21:00

Dirección Calle de Barbieri 18, 28004 Madrid
https://madrid.es/go/FundacionSMDP_Geoportal

Contacto proyectoqueco@fundacionsmp.org
699 813 903

Web proyectoquecofundacionsmp.org

Redes Sociales Instagram: [@proyectoqueco](https://www.instagram.com/proyectoqueco)

4.3. Ocio inclusivo y espacios de socialización

Actividades recreativas diseñadas para fomentar la interacción y la construcción de redes de apoyo dentro del colectivo LGTBI y aliados. Incluyen espacios seguros para compartir experiencias, talleres culturales y encuentros sociales en entornos inclusivos.

COGAM

Grupos de personas LGTBI que buscan compartir experiencias, socializar y avanzar en igualdad y diversidad. Incluye grupo destinados a personas Bisexuales, Familias de jóvenes y menores trans, Jóvenes, Mujeres LGBTI+ y Mayores.

- Dirigido a todas las personas del colectivo LGTBI.
- No hay requisitos.
- No se necesita cita previa.
- Servicio presencial + online y gratuito.

Horarios	09:00-21:00
Dirección	Calle de La Puebla 9, 28004 Madrid https://madrid.es/go/COGAM_Geoportal
Contacto	correo@cogam.es 915 230 070
Web	www.cogam.es
Redes Sociales	Facebook: COGAM Instagram: @cogam_lgtbi TikTok: @cogam LinkedIn: COGAM

Dirección General de Bibliotecas, Archivos y Museos

Colección bibliográfica especializada en temática LGTBIQ+ (libros y películas) En todas las bibliotecas públicas del Ayuntamiento de Madrid existe una colección especializada en esta temática. En el portal web de bibliotecas, existe un apartado con recomendaciones: [Bibliorgullo](#).

- Dirigido a toda persona interesada
- Sin cita previa.
- Servicio presencial + online.
- Gratuito.

Horarios	El horario de las bibliotecas es de lunes a viernes de 8:30 a 21 horas. Algunas abren el fin de semana de 8:30 a 15 horas.
Dirección	Calle Conde Duque 9-11. 28015 Madrid https://madrid.es/go/DGBAM_Geoportal
Contacto	Servicio de Coordinación de Bibliotecas Públicas: scbibliotecaspublicas@madrid.es
Web	La red son 33 bibliotecas repartidas por todo Madrid Red de Bibliotecas Públicas Municipales - Portal de las Bibliotecas de Madrid
Redes Sociales	Facebook: @bpmmadrid Instagram: @bpm_madrid X: @bpmmadrid

Fundación San Martín de Porres

Club CHUECO de Lectura, Cinema CHUECO (cinefórum *cuir*), Taller de autocuidados a través de la estética, GAYMERS (juegos de mesa entre personas *cuir*).

- Dirigido a todas las personas del colectivo LGTBI.
- Requisitos: ser mayor de edad.
- Se necesita cita previa.
- Servicio presencial.
- Gratuito.

Horarios Días variados: 18:00-21:00

Dirección Calle de Barbieri 18, 28004 Madrid
https://madrid.es/go/FundacionSMDP_Geoportal

Contacto proyechueco@fundacionsmp.org
699 813 903

Web proyechuecofundacionsmp.org

Redes Sociales Instagram: [@proyechueco](https://www.instagram.com/proyechueco)

Fundación 26 de Diciembre

Amplia variedad de actividades culturales y de socialización dirigidas a personas mayores LGTBIQ+, pero abiertas a toda la comunidad: comida, teatro, cine, ópera, club de lectura, presentaciones de libros, conciertos, visitas a exposiciones, yoga, grupo de mujeres, juegos de mesa, talleres de tecnología, ...

- Dirigido a todas las personas del colectivo LGTBI.
- En las actividades de socialización son bienvenidas todas las edades.
- Sin cita previa.
- Servicio presencial.
- Gratuito.

Horarios Lunes-viernes: 09:00-21:00

Dirección Calle de Fray Ceferino González 4, 28005 Madrid
https://madrid.es/go/Fundacion26D_Geoportal

Contacto info@fundacion26d.org
910 028 417

Web www.fundacion26d.org

Redes Sociales Facebook: [Fundación 26d](https://www.facebook.com/Fundación26d)
Instagram: [@fundacion26d](https://www.instagram.com/@fundacion26d)
YouTube: [Fundación 26d](https://www.youtube.com/Fundación26d)
LinkedIn: [Fundación 26d](https://www.linkedin.com/Fundación26d)
X: [@fundacion26d](https://www.x.com/@fundacion26d)

GMadrid Sports

Mayor club deportivo, artístico y cultural LGTBI de España con el fin de participar en actividades deportivas y culturales.

- Dirigido a todas las personas del colectivo LGTBI.
 - Requisitos: residir en el municipio de Madrid.
 - Se necesita cita previa.
 - Servicio presencial.
 - Con coste.
-

Dirección Calle del Corregidor Señor de la Elipa 8, Bajo D. 28030 Madrid
https://madrid.es/go/GMadridSports_Geoportal

Contacto presidencia@gmadridsports.com

Web www.gmadridsports.org

Redes Sociales Facebook: [GMadrid Sports](#)
Instagram: [@gmadridsports](#)
LinkedIn: [GMadrid Sports](#)
X: [@gmadridsports](#)

Migrantia

migranYO: Espacios de encuentro a través de "Bibliotecas Humanas", con el objetivo de visibilizar la diversidad sexo-genérica y migratoria como inherencia humana y fuente de riqueza, generar espacios seguros de diálogo transformador y referentes positivos y provocar un cambio positivo en actitudes y percepciones negativas hacia el colectivo, combatiendo la discriminación y el estigma y reduciendo prejuicios y estereotipos.

- Dirigido al colectivo de personas LGTBIQ+ migrantes y refugiadas.
- No hay requisitos.
- No se necesita cita previa.
- Servicio presencial + online.
- Gratuito.

Horarios	09:00-15:00
Dirección	Calle de la Encomienda 23, planta baja, local derecha. 28012 Madrid https://madrid.es/go/Migrantia_Geoportal
Contacto	hola@migrantia.org 919 329 373
Web	www.migrantia.org
Redes Sociales	Facebook: migrantia.org Instagram: @migrantia.org YouTube: @migrantia_ong TikTok: @migrantia.org X: @migrantia_ong

Orgullo Vallecano LGTBIAQ+

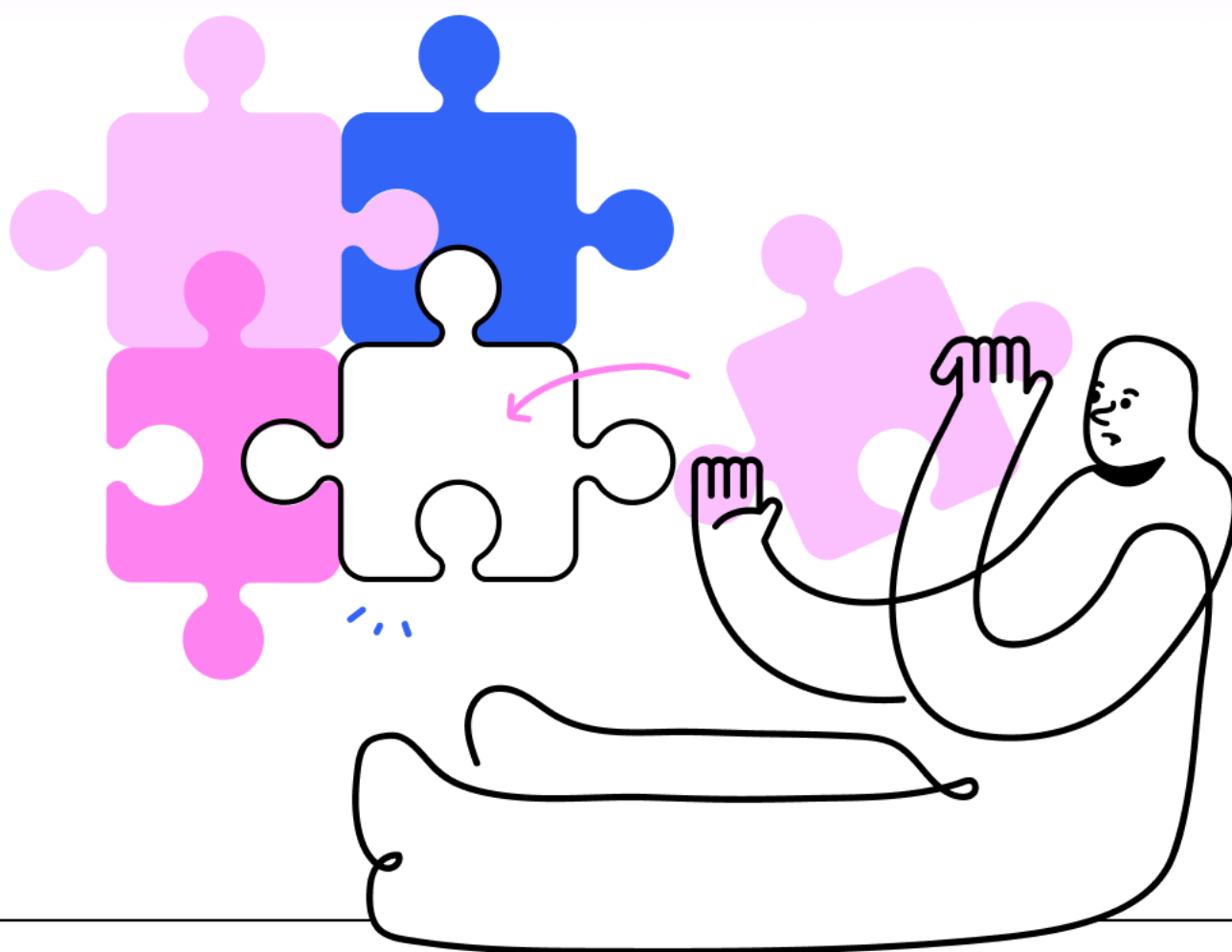
Apoyo para artistas LGTBIAQ+ dando visibilidad a través de nuestro festival autogestionado "Tetafest" que se realiza en el mes de junio en el parque Azorín de Puente de Vallecas.

- Dirigido a todas las personas del colectivo LGTBIQ+.
- Ser artista LGTBIAQ+ en cualquier campo.
- Sin cita previa.
- Servicio presencial + online.
- Gratuito.

Dirección	Calle Pico Cejo 60 (Local) https://madrid.es/go/OrgulloVallecano_Geoportal
Contacto	orgullovallecano@gmail.com
Web	www.orgullovallecano.org
Redes Sociales	Instagram: @orgullovallecano

5 Voluntariado

5.1. Voluntariado



5.1. Voluntariado

Programa de participación activa que impulsa la ciudadanía responsable y el desarrollo de agentes de cambio en salud sexual, diversidad e inclusión. Las personas voluntarias colaboran en programas, campañas y acciones, adaptándose a sus habilidades, tiempo y voluntad, mientras reciben formación y apoyo en un entorno integrador.

Apoyo Positivo

CLUB DE AMIGUES: Un programa de voluntariado ciudadanía activa en colaboración con los programas, campañas y acciones de la entidad, que a su vez desarrolla agentes de cambio, salud sexual y diversidad para la sociedad.

- Dirigido a todas las personas del colectivo LGTBI.
- No hay requisitos.
- Se necesita cita previa.
- Servicio presencial + online.
- Gratuito

Horarios	10:00-20:00
Dirección	Calle Francisco Navacerrada 12, 28028 Madrid https://madrid.es/go/ApoyoPositivo_Geoportal
Contacto	hola@apoyopositivo.org 617 709 900 / 639 453 320
Web	www.apoyopositivo.org
Redes Sociales	Facebook: Apoyo Positivo / Instagram: @apoyopositivo / YouTube: Apoyo Positivo / TikTok: @apoyopositivo / LinkedIn: Apoyo Positivo

Fundación 26 de Diciembre

Voluntariado intergeneracional: Contamos con un programa de voluntariado intergeneracional diseñado para brindar apoyo y acompañamiento a personas mayores LGBTIQ+ en situación de vulnerabilidad y soledad. Impulsamos acciones solidarias y actividades para sensibilizar sobre sus realidades y derechos. Acompañamiento, talleres, campañas de sensibilización y eventos.

- Dirigido a todas las personas del colectivo LGTBI.
 - Requisitos: Ser mayor de edad, residir en la Comunidad de Madrid, cumplir con lo estipulado en la Ley 1/2015, de 24 de febrero, del Voluntariado en la Comunidad de Madrid.
 - En las actividades de socialización son bienvenidas todas las edades. .
 - Sin cita previa.
 - Servicio presencial.
 - Gratuito.
-

Horarios Lunes-viernes: 08:00-17:30

Dirección Calle de Fray Ceferino González 4, 28005 Madrid
https://madrid.es/go/Fundacion26D_Geoportal

Contacto info@fundacion26d.org
910 028 417

Web www.fundacion26d.org

Redes Sociales Facebook: [Fundación 26d](#)
Instagram: [@fundacion26d](#)
YouTube: [Fundación 26d](#)
LinkedIn: [Fundación 26d](#)
X: [@fundacion26d](#)

6 Empleo y formación

- 6.1. Asesoría jurídica y psicológica en el ámbito laboral
- 6.2. Capacitaciones para la prevención de delitos de odio y discriminación
- 6.3. Formación en diversidad y derechos LGTBI
- 6.4. Programas de inclusión laboral LGTBI
- 6.5. Programas de intervención sociolaboral



6.1. Asesoría jurídica y psicológica en el ámbito laboral

Servicios especializados para la protección de los derechos fundamentales de personas LGTBI y personas con VIH, proporcionando apoyo jurídico, acompañamiento psicológico y orientación en casos de discriminación en el trabajo.

Trabajando en Positivo

Asesoramiento legal especializado y gratuito para personas con VIH y del colectivo LGTB, con el objetivo de proteger y promover sus derechos laborales. Se ofrece asesoramiento online, resolución alternativa de conflictos a través de sesiones de mediación y apoyo jurídico para emprender acciones legales (en caso de ser necesarias) para resolver situaciones de discriminación o vulneración de derechos en el ámbito laboral.

- Dirigido a todas las personas del colectivo LGTBI.
- Requisitos: residir en España y las consultas son entorno al ámbito laboral.
- No se necesita cita previa.
- Servicio online.
- Gratuito.

Horarios	08:30-15:00
Dirección	Calle del Rosario 17, 28005 Madrid https://madrid.es/go/TrabajandoEnPositivo_Geoportal
Contacto	asesoria@trabajandoenpositivo.org 660 479 148
Web	www.trabajandoenpositivo.org
Redes Sociales	Facebook: Federación Trabajando en Positivo Instagram: @trabenpositivo X: @TrabEnPositivo LinkedIn: Trabajando en Positivo

6.2. Capacitaciones para la prevención de delitos de odio y discriminación

Programas de formación y sensibilización dirigidos a instituciones y cuerpos policiales para prevenir y abordar los delitos de odio y las conductas discriminatorias hacia el colectivo LGTBI.

Asociación diversidad grupo LGTBI y familia Vicálvaro

Clases de informática, talleres, charlas.

- Dirigido a todas las personas del colectivo LGTBI.
- Requisitos: residir en la ciudad de Madrid y/o en la Comunidad de Madrid.
- Se necesita cita previa.
- Servicio presencial + online.
- Gratuito.

Horarios	10:00-20:00
Dirección	Calle Abad Juan Catalán 72, local 2. 28032 Madrid https://madrid.es/go/DiversidadVicalvaro_Geoportal
Contacto	diversidadvicalvaro@gmail.com 611 065 122 / 915 487 009
Web	www.adlgtbif.es
Redes Sociales	Facebook: Diversidad Vicálvaro Madrid Instagram: @diversidadvicalvaro X: @diversidadvical

Comisaría Gestión de la Diversidad, Policía Municipal Madrid

Formaciones sobre delitos de odio y no discriminación a asociaciones, fundaciones, centros educativos, universidades y distintos profesionales.

- Dirigido a todas las personas del colectivo LGTBI.
- Requisitos: solicitar el servicio a través de Jefatura de Policía Municipal de Madrid con los siguientes datos: fecha y hora, lugar o medio, temática y a quién va dirigida.
- Se necesita cita previa.
- Servicio presencial + online.
- Gratuito.

Horarios	07:00-15:00, pudiendo adaptarse a otras necesidades
Dirección	Calle Plomo 14, 28045 Madrid https://madrid.es/go/ComisariaDiversidadPMM_Geoportal
Contacto	jefaturapm@madrid.es 607 690 970 / 915 883 845
Web	https://madrid.es/go/ComisariaGestionDiversidadPMM
Redes Sociales	Facebook: Policía Municipal de Madrid Instagram: @policiademadrid YouTube: Policía Municipal de Madrid

GAYLESPOL, Asociación de Policías LGTBI

Formación a agentes de la autoridad en materia de delitos de odio y discriminación, y protocolos policiales, en intervenciones con personas LGTBI+.

- Dirigido a policías.
- Requisitos: ser policía.
- No se necesita cita previa.
- Servicio presencial + online.
- Gratuito.

Horarios Atención telefónica: 09:00-22:00

Contacto info@gaylespol.es
678 177 311

Web www.gaylespol.es

Redes Sociales Facebook: [Gaylespol](https://www.facebook.com/Gaylespol)
Instagram: [@gaylespol](https://www.instagram.com/gaylespol)
X: [@gaylespol](https://twitter.com/gaylespol)

6.3. Formación en diversidad y derechos LGTBI

Cursos y capacitaciones dirigidos a profesionales, empresas, cuerpos policiales y personal municipal para sensibilizar y formar sobre diversidad afectivo-sexual y de género, prevención de la discriminación y delitos de odio, y la construcción de entornos inclusivos.

Comisaría Gestión de la Diversidad, Policía Municipal Madrid

Formaciones sobre delitos de odio y no discriminación a asociaciones, fundaciones, centros educativos, universidades y distintos profesionales.

- Dirigido a todas las personas del colectivo LGTBI y profesionales municipales.
- Requisitos: solicitar el servicio a través de Jefatura de Policía Municipal de Madrid con los siguientes datos; fecha y hora, lugar o medio, temática y a quién va dirigida.
- Se necesita cita previa.
- Servicio presencial + online.
- Gratuito.

Horarios	Según disponibilidad del recurso municipal que lo solicita
Dirección	Donde lo disponga el Ayuntamiento de Madrid. https://madrid.es/go/ComisariaDiversidadPMM_Geoportal
Contacto	jefaturapm@madrid.es 606 690 970 - 915 883 845
Web	https://madrid.es/go/ComisariaGestionDiversidadPMM

EUFORIA. Familias Trans-Aliadas

Programa de asesoría y formación a todo tipo de profesionales.

- Dirigido a todas las personas del colectivo LGTBI.
- No hay requisitos.
- No se necesita cita previa.
- Servicio presencial + online.
- Gratuito.

Horarios	10:00-20:00
Contacto	madrid@euforia.org.es 609 249 182
Web	www.euforia.org.es
Redes Sociales	Facebook: Euforia Fta Instagram: @euforia_fta YouTube: Euforia Fta

Federación Estatal LGTBI+ (FELGTBI+)

EMIDIS: programa que orienta a las empresas a la hora de gestionar la diversidad afectivo-sexual, familiar y de género en sus espacios de trabajo. Se desarrolla un diagnóstico y se les ofrece asesoramiento para implementar y desarrollar un plan de igualdad y/o diversidad.

- Dirigido a empresas y a todas las personas del colectivo LGTBI.
- No hay requisitos.
- No se necesita cita previa.
- Servicio online.
- Gratuito.

Horarios	10:00-15:00
Dirección	Calle Chinchilla 4, 1º Exterior Izquierda. 28013 Madrid https://madrid.es/go/FELGTBI+_Geoportal
Contacto	info@felgtbi.org 916 604 605
Web	https://felgtbi.org/participa/empresas/emidis/
Redes Sociales	Facebook: FELGTBI+ Instagram: @felgtbi YouTube: FELGTBI+ X: @felgtbi LinkedIn: FELGTBI

Fundación 26 de Diciembre

Formación especializada: Impartimos formación en diversidad sexual e igualdad de género, y especializada en la atención y el cuidado profesional a mayores del colectivo LGTBIQ+. Formación orientada a empresas, administraciones y todo tipo de entidades que deseen formar a sus equipos (empleados, alta dirección, RRHH...)

- Dirigido a todas las personas del colectivo LGTBIQ+ y a profesionales.
- Se necesita cita previa.
- Servicio presencial + online.
- Recurso con coste.

Horarios	Lunes-viernes: 08:00-17:30
Dirección	Calle de Fray Ceferino González 4, 28005 Madrid https://madrid.es/go/Fundacion26D_Geoportal
Contacto	info@fundacion26d.org 910 028 417
Web	Fundación 26 de Diciembre
Redes Sociales	Facebook: Fundación 26d Instagram: @fundacion26d YouTube: Fundación 26d LinkedIn: Fundación 26d X: @fundacion26d

Red Empresarial por la Diversidad e Inclusión LGBTI (REDI)

Servicios de formación y sensibilización en materia diversidad e inclusión LGTBI (talleres, charlas, mesas redondas, etc.), asesoramiento y acompañamiento en el desarrollo e implantación de medidas para fomentar la diversidad e inclusión LGTBI para empresas y organizaciones.

- Dirigido a todas las personas del colectivo LGTBI y profesionales.
 - No hay requisitos.
 - Con coste.
-

Contacto contacto@redi-lgbti.org

Web <https://www.redi-lgbti.org/>

Redes Sociales Facebook: [REDI.LGTBI](#)
Instagram: [@redi.lgtbi](#)
LinkedIn: [REDI.LGTBI](#)
X: [@redi_es](#)

6.4. Programas de inclusión laboral LGTBI

Iniciativas destinadas a fomentar la inclusión de personas LGTBI en el mercado laboral, promoviendo entornos de trabajo seguros, equitativos y respetuosos con la diversidad. Incluyen acciones como ferias de empleo, asesoramiento laboral y apoyo a personas en situación de vulnerabilidad.

Asociación Transexual Española Transexualia

Programa de empleo para personas transexuales, en colaboración con la Agencia de Empleo del Ayuntamiento de Madrid, incluye asesoría, visitas a empresas y un curso de Reinversión Laboral para mejorar su empleabilidad.

- Dirigido a personas transexuales y transgénero.
- Requisitos: residir en la Comunidad de Madrid y ser una persona transexual/transgénero.
- Se necesita cita previa.
- Servicio presencial + online.
- Gratuito.

Horarios	10:00-18:00
Dirección	Calle Bravo Murillo 4, local izquierda. 28015 Madrid https://madrid.es/go/Transexualia_Geoportal
Contacto	asociacionaet@hotmail.com 616 601 510
Web	www.transexualia.org
Redes Sociales	Facebook: Asociación Española de Transexuales Instagram: @asociacionaet X: @AetTransexualia

COGAM

EMPRESAS INCLUSIVAS LGTBI: programa dirigido a empresas cuyo objetivo es mejorar la inclusión de las personas LGTBI en el ámbito laboral y evitar situaciones de discriminación. Incluye: diagnósticos internos, talleres, sello de calidad que certifica las buenas prácticas de inclusión, etc.

- Dirigido a todas las personas del colectivo LGTBI.
- No hay requisitos.
- No se necesita cita previa.
- Servicio presencial + online.
- Gratuito.

Horarios	08:00-16:00
Dirección	Calle de La Puebla 9, 28004 Madrid https://madrid.es/go/COGAM_Geoportal
Contacto	correo@cogam.es 915 224 517
Web	www.cogam.es
Redes Sociales	Facebook: COGAM Instagram: @cogam_lgtbi TikTok: @cogam LinkedIn: COGAM

Federación Estatal LGTBI+ (FELGTBI+)

YES, WE TRANS: programa para la inserción sociolaboral de personas trans y de acompañamiento a empresas para que logren una incorporación del talento trans exitosa. Trabajo con las empresas en la sensibilización y formación técnica de su plantilla y trabajo con las personas trans en su empoderamiento para acceder al mercado laboral.

- Dirigido a personas trans.
- No hay requisitos.
- No se necesita cita previa.
- Servicio online.
- Gratuito.

Horarios 10:00-15:00

Dirección Calle Chinchilla 4, 1º Exterior Izquierda. 28013 Madrid
https://madrid.es/go/FELGTBI+_Geoportal

Contacto info@felgtbi.org
 915 604 605

Web <https://felgtbi.org/yeswetrans/>

Redes Sociales Facebook: [FELGTBI+](#)
 Instagram: [@felgtbi](#)
 YouTube: [FELGTBI+](#)
 X: [@felgtbi](#)
 LinkedIn: [FELGTBI](#)

myGwork

Búsqueda de trabajo en empresas con apuesta por Diversidad LGTBI.

- Dirigido a todas las personas del colectivo LGTBI.
- No hay requisitos.
- No se necesita cita previa.
- Servicio online.
- Gratuito

Contacto corporatesolutions@mygwork.com

Web www.mygwork.com

Redes Sociales Instagram: [@mygwork](#)
 LinkedIn: [myGwork](#)

6.5. Programas de intervención sociolaboral

Centros comunitarios y servicios especializados que ofrecen apoyo integral en la búsqueda de empleo, asesoría jurídica, formación profesional y herramientas para mejorar la empleabilidad de personas LGTBI y sus aliados.

Apoyo Positivo

CASA MANUEL BECERRA: Centro comunitario de intervención sociolaboral y jurídica especializada en el colectivo LGTBI y personas VIH.

- Dirigido a todas las personas del colectivo LGTBI.
 - No hay requisitos.
 - Se necesita cita previa.
 - Servicio presencial + online.
 - Gratuito.
-

Horarios 10:00-20:00

Dirección Calle Francisco Navacerrada 12, 28028 Madrid
https://madrid.es/go/ApoyoPositivo_Geoportal

Contacto hola@apoyopositivo.org
617 709 900/ 639 453 320

Web www.apoyopositivo.org

Redes Sociales Facebook: [Apoyo Positivo](#) / Instagram: [@apoyopositivo](#) / YouTube: [Apoyo Positivo](#) /
TikTok: [@apoyopositivo](#) / LinkedIn: [Apoyo Positivo](#)

Fundación 26 de Diciembre

Inserción sociolaboral para personas LGTBIQ+ mayores de 45 años: En este programa se trabaja el acceso a la formación y el empleo, a la vez que se interviene en otras áreas que pueden dificultar el acceso al mercado laboral, como es la vivienda y la situación socio- económica. Se busca alcanzar una inclusión social real de las personas.

- Dirigido a mayores de 45 años del colectivo LGTBI.
- Se necesita cita previa.
- Servicio presencial.
- Gratuito.

Horarios	Lunes-viernes: 08:00h –17:30h
Dirección	Calle de Fray Ceferino González 4, 28005 Madrid https://madrid.es/go/Fundacion26D_Geoportal
Contacto	info@fundacion26d.org 910 028 417
Web	Fundación 26 de Diciembre
Redes Sociales	Facebook: Fundación 26d Instagram: @fundacion26d YouTube: Fundación 26d LinkedIn: Fundación 26d X: @fundacion26d

In Género

Programas de intervención sociolaboral. Programa dirigido a mejorar la inclusión de las personas LGTBI y que ejercen la prostitución en el ámbito laboral y evitar situaciones de discriminación. Ayuda al arraigo por formación.

- Dirigido a todas las personas del colectivo LGTBIQ+ y personas en contexto de prostitución.
- Requisitos: dirigido a todas las personas del colectivo LGTBI mayores de 18 años y que ejercen la prostitución en la Comunidad de Madrid.
- Se necesita cita previa.
- Servicio presencial.
- Gratuito.

Horarios	
Dirección	Calle de Carretas 14, 6ºD. 28012 Madrid https://madrid.es/go/InGenero_Geoportal
Contacto	rmadrid@ingenero.es 609 471 317
Web	www.ingenero.es
Redes Sociales	Facebook: Asociación In Género Instagram: @in.genero YouTube: @asociacioningenero X: @GeneroIn

7 Atención a víctimas de LGTBIfobia

- 7.1. Atención psicológica y jurídica especializada
- 7.2. Comisaría Gestión de la Diversidad, Policía Municipal de Madrid



7.1. Atención psicológica y jurídica especializada

Servicios integrales que combinan apoyo psicológico y/o asesoría jurídica, acompañamiento a víctimas de discriminación o violencia por motivos de orientación sexual o identidad de género.

Servicio Municipal de Atención a víctimas de LGTBIfobia (Ayuntamiento de Madrid)

Servicio Municipal de Atención a Víctimas de LGTBIfobia (SMAV). Servicio de atención personalizada que ofrece información, apoyo psicológico y asesoramiento jurídico a personas adultas que hayan sido o se hayan sentido víctimas de violencia y discriminación por LGTBIfobia, residentes en la ciudad de Madrid.

- Dirigido a todas las personas del colectivo LGTBI.
- Requisitos: ser mayor de edad, residir en el municipio de Madrid, haber sido víctima de LGTBIfobia y que haya ocurrido en el municipio de Madrid.
- Se necesita cita previa.
- Servicio presencial y online.
- Gratuito.

Horarios	Lunes-viernes: 16:00h – 20:00h
Dirección	Calle San Joaquín 10, Planta 1. Centro de Servicios Sociales Maravillas, Madrid https://madrid.es/go/ServicioLGTBIfobiaMad_Geoportal
Contacto	serviciolgtbifobia@madrid.es 604 953 169 (incluye WhatsApp)
Web	www.madrid.es/igualdad

Arcópoli

Observatorio Madrileño contra la LGTBIfobia. Es un servicio que desde el 2016 ofrece apoyo y acompañamiento especializado a las víctimas de LGTBIfobia de toda la Comunidad de Madrid, incluyendo asesoría jurídica y atención psicosocial. Además, se enfoca en la prevención y la sensibilización, mediante talleres psicoeducativos para fortalecer a la comunidad LGTB+. El servicio también incluye campañas de información en materia de derechos LGTB+ y concienciación a la sociedad, promoviendo la no discriminación motivada por LGTBIfobia.

- Dirigido a todas las personas del colectivo LGTBIQ+.
- Requisitos: Residir en la Comunidad de Madrid, ser víctima de LGTBIfobia perteneciendo o no al colectivo LGTB+.
- Se necesita cita previa.
- Servicio presencial y online.
- Gratuito.

Horarios	Lunes-viernes: 9:00h – 15:00h
Dirección	Calle Batalla del Salado 37, 1º D, 28045 Madrid. https://madrid.es/go/Arcopoli_Geoportal
Contacto	Cita previa - Arcópoli
Web	Asociación LGTBI + Arcópoli
Redes Sociales	Facebook: @arcopoli Instagram: @arcopoli X: @arcopoli

In Género

Servicio jurídico: Atención, orientación, derivación, acompañamiento, coordinación y seguimiento hacia las víctimas que sufren LGTBIfobia.

- Todas las personas del colectivo LGTBIQ+.
- Requisitos: Ejercer la prostitución.
- Con cita previa.
- Servicio presencial.
- Gratuito.

Horarios L-V de 09:00-17:00

Dirección Calle de Carretas 14, 6ºD. 28012 Madrid
https://madrid.es/go/InGenero_Geoportal

Contacto madrid@ingenero.es
722654794

Web www.ingenero.es

Redes Sociales Facebook: [Asociación In Género](#)
Instagram: [@in.genero](#)
YouTube: [@asociacioningenero](#)
X: [@GeneroIn](#)

7.1. Atención psicológica y jurídica especializada

Migrantia

LÍNEA DIVERSIA: es un servicio especializado de atención y denuncia dirigido a personas que han sido víctimas o testigos de delitos de odio motivados por LGTBIfobia, racismo, xenofobia y otras formas de discriminación. Los servicios ofrecidos dentro del recurso son los siguientes: asesoramiento jurídico, acompañamiento psicosocial, intermediación con instituciones, registro y documentación de incidentes.

- Dirigido a todas las personas del colectivo LGTBIQ+.
- No hay requisitos.
- Se necesita cita previa.
- Servicio presencial.
- Gratuito.

Horarios	L-V 09:00-15:00
Dirección	Calle de la Encomienda 23, planta baja, local derecha. 28012 Madrid https://madrid.es/go/Migrantia_Geoportal
Contacto	lineadiversia@migrantia.org 919 329 373
Web	www.migrantia.org
Redes Sociales	Facebook: migrantia.org Instagram: @migrantia.org YouTube: @migrantia_ong TikTok: @migrantia.org X: @migrantia_ong

ONG Rescate Internacional

Unidad de defensa y recuperación contra los discursos de odio. Atención integral a víctimas de LGTBIfobia. Acompañamiento psicológico y jurídico en materia de delitos de odio y extranjería. Si has sido víctima o testigo de un delito de odio también puedes realizar una denuncia anónima, de manera rápida y sencilla, desde nuestra web.

- Dirigido a personas migrantes.
- Requisitos: se proporciona atención integral a personas migrantes extracomunitarias, con permiso de residencia en vigor o con trámites iniciados, que hayan sufrido cualquier tipo de delito de odio: LGTBIfobia, acoso escolar, racismo, discriminación por motivos de género, religiosos, contra personas con discapacidad, etc.
Pueden acudir tanto personas adultas víctimas de delitos de odio como personas migrantes menores de edad (acompañadas o no acompañadas) víctimas de bullying, acoso escolar.
- Se necesita cita previa.
- Servicio presencial y gratuito.

Horarios	Lunes-viernes: 9:00h – 17:30h
Dirección	Avenida de Córdoba 15, 3º y 5º planta. 28026 Madrid https://madrid.es/go/ONGRescate_Geoportal
Contacto	denunciaelodio@ongrescate.org 645214824 / 608871368
Web	https://denunciaelodio.ongrescate.org/
Redes Sociales	Facebook: ONG Rescate Instagram: @ongrescate LinkedIn: ONG Rescate

7.2. Comisaría Gestión de la Diversidad, Policía Municipal de Madrid.

Unidad policial especializada que garantiza una atención segura, respetuosa e inclusiva a todas las personas LGTBI.

Comisaría Gestión de la Diversidad

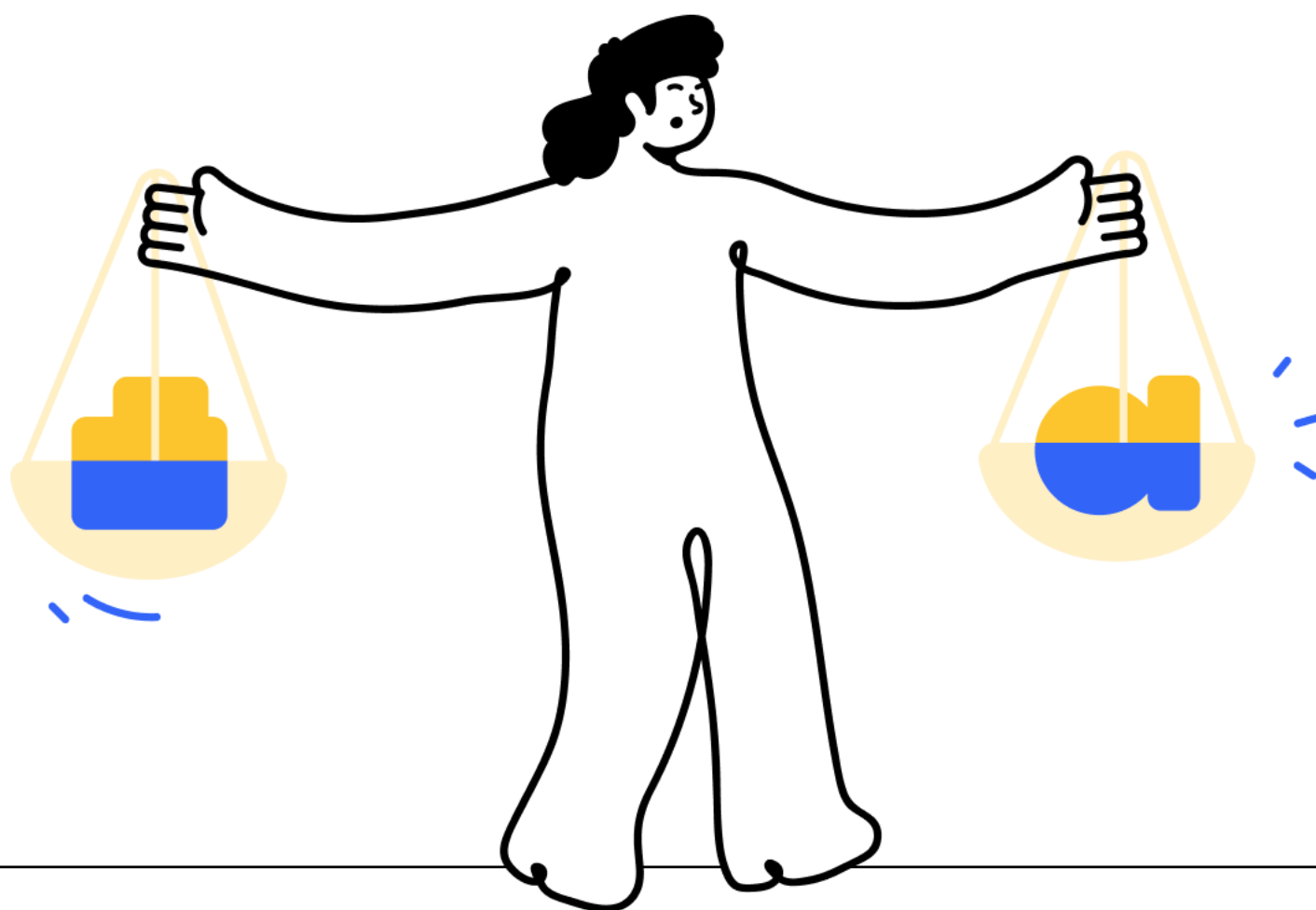
Lucha contra las conductas de discriminación e intolerancia hacia los colectivos protegidos, por orientación sexual, identidad de género, religión, etnia, sexo, edad, exclusión social, ideología, origen, diversidad funcional, discapacidad y o enfermedad.

- Dirigido a todas las personas del colectivo LGTBI.
- Requisitos: haber sufrido un hecho discriminatorio o delito de odio dentro del término municipal de Madrid o en RRSS.
- Se necesita cita previa.
- Servicio presencial + online.
- Gratuito.

Horarios	07:00-15:00
Dirección	Calle Plomo 14, 28045 Madrid https://madrid.es/go/ComisariaDiversidadPMM_Geoportal
Contacto	delitosdeodio@madrid.es 606 690 970 / 915 883 845
Web	https://madrid.es/go/ComisariaGestionDiversidadPMM
Redes Sociales	Facebook: Policía Municipal de Madrid Instagram: @policia demadrid YouTube: Policía Municipal de Madrid

8 Atención jurídica

- 8.1. Asistencia jurídica integral
- 8.2. Centros de atención jurídica comunitaria
- 8.3. Orientación legal



8.1. Asistencia jurídica integral

8.1. Asistencia jurídica integral

Programas que ofrecen apoyo legal combinado con orientación emocional y social, proporcionando una atención integral para las personas que enfrentan situaciones de discriminación o vulnerabilidad jurídica.

Asociación Transexual Española Transexualia

Programa de orientación jurídica a personas trans, hayan iniciado o no el proceso de transición, tanto para temas jurídicos como administrativos y otros aspectos legales durante todo el proceso de reasignación sexual.

- Dirigido a personas transexuales y transgénero.
- Requisitos: residir en la Comunidad de Madrid y ser una persona transexual/transgénero.
- Se necesita cita previa.
- Servicio presencial + online.
- Gratuito.

Horarios	Viernes, horario de tarde.
Dirección	Calle Bravo Murillo 4, local izquierda. 28015 Madrid https://madrid.es/go/Transexualia_Geoportal
Contacto	asociacionaet@hotmail.com 616 601 510
Web	www.transexualia.org
Redes Sociales	Facebook: Asociación Española de Transexuales Instagram: @asociacionaet X: @AetTransexualia

In Género

Asesoramiento jurídico administrativo (solicitudes de asilo, permisos de residencia, nacionalidad...) y servicio de protección en situaciones de trata con fines de explotación sexual.

- Dirigido a personas en contexto de prostitución.
- Requisitos: estar en contexto de prostitución o ser víctima de trata.
- No se necesita cita previa.
- Servicio presencial + online.
- Gratuito.

Horarios	09:00-20:00
Dirección	Calle de Carretas 14, 6ºD. 28012 Madrid https://madrid.es/go/InGenero_Geoportal
Contacto	rmadrid@ingenero.es 670 962 616
Web	www.ingenero.es
Redes Sociales	Facebook: Asociación In Género Instagram: @in.genero YouTube: @asociacioningenero X: @GeneroIn

8.2. Centros de atención jurídica comunitaria

Espacios que ofrecen asesoría jurídica en un entorno inclusivo, enfocados en garantizar el acceso a la justicia y la resolución de problemas legales en conexión con servicios sociales y comunitarios.

Apoyo Positivo

CASA MANUEL BECERRA: Centro comunitario de intervención sociolaboral y jurídica especializada en el colectivo LGTBI y personas VIH.

- Dirigido a todas las personas del colectivo LGTBI.
 - No hay requisitos.
 - Se necesita cita previa.
 - Servicio presencial + online.
 - Gratuito.
-

Horarios 10:00-20:00

Dirección Calle Amparo 71, 28012 Madrid
https://madrid.es/go/ApoyoPositivo_Geoportal

Contacto hola@apoyopositivo.org
629 447 325 / 675 620 964

Web www.apoyopositivo.org

Redes Sociales Facebook: [Apoyo Positivo](#) / Instagram: [@apoyopositivo](#) / YouTube: [Apoyo Positivo](#) /
TikTok: [@apoyopositivo](#) / LinkedIn: [Apoyo Positivo](#)

8.3. Orientación legal

Servicios que brindan información y asesoramiento sobre derechos, resolución de conflictos legales, y trámites relacionados con la identidad de género y orientación sexual. Estos servicios buscan garantizar que las personas LGTBI conozcan y ejerzan sus derechos.

Acción Triángulo

Orientación para la pronta solución de problemas legales, para la gestión de trámites migratorios y para la atención a personas víctimas de delitos de odio.

- Dirigido a todas las personas del colectivo LGTBI.
- No hay requisitos.
- Se necesita cita previa.
- Servicio presencial.
- Gratuito.

Horarios	Lunes-viernes: 11:00-19:00 Sábados: 12:00-16:00
Dirección	Calle de Tribulete 20, 28012 Madrid https://madrid.es/go/AccionTriangulo_Geoportal
Contacto	info@acciontriangulo.org proyectos@acciontriangulo.org 643 035 264
Web	www.acciontriangulo.org
Redes Sociales	Facebook: Acción Triángulo Instagram: @acciontriangulo

Migrantia

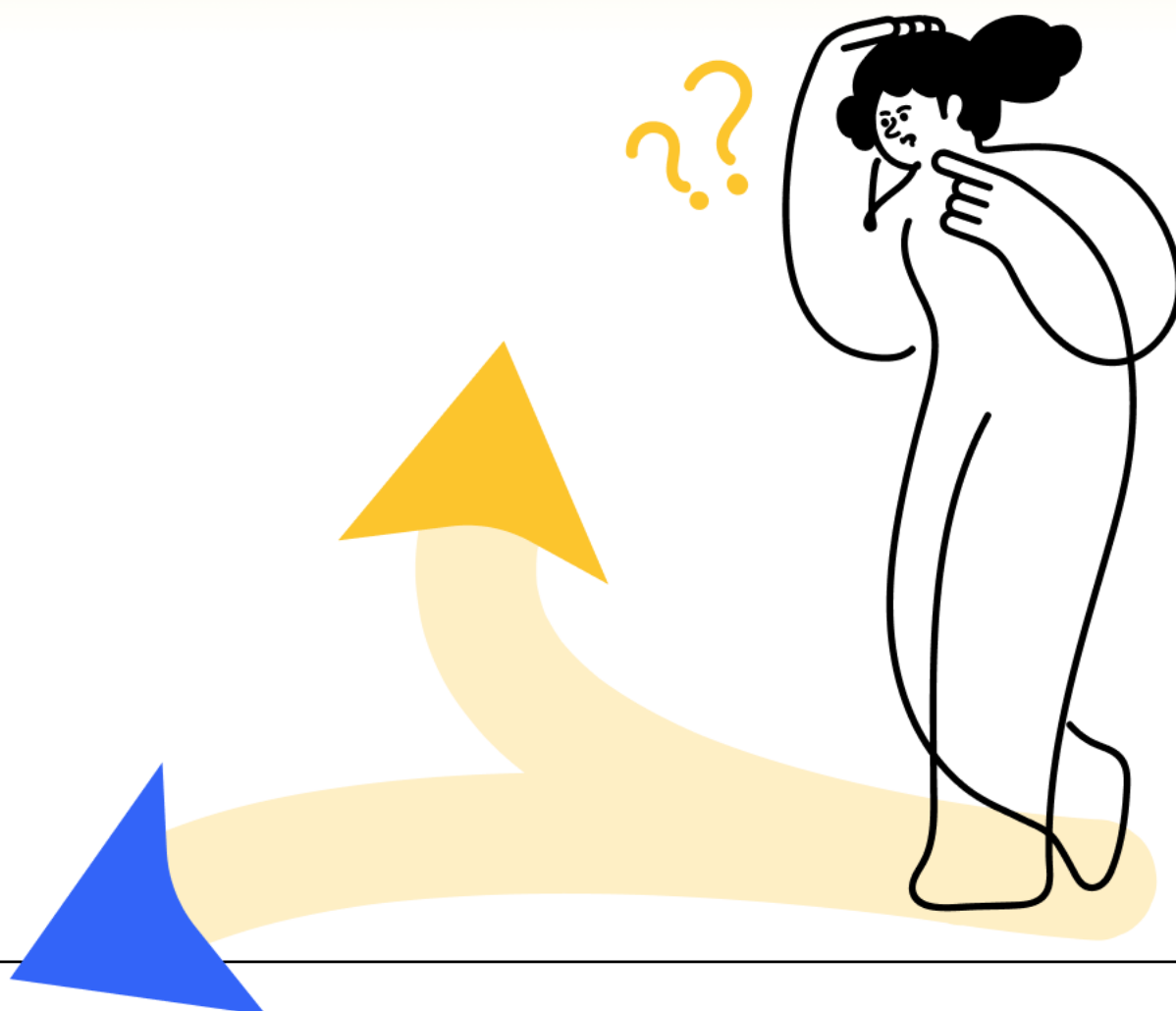
Servicio especializado en procesos migratorios, asilo y refugio, atendido por un abogado experto en extranjería, actualizado con los cambios legislativos.

- Dirigido a todas las personas del colectivo LGTBI.
- No hay requisitos.
- Se necesita cita previa.
- Servicio presencial + online.
- Gratuito.

Horarios	09:00-15:00
Dirección	Calle de la Encomienda 23, planta baja, local derecha. 28012 Madrid https://madrid.es/go/Migrantia_Geoportal
Contacto	hola@migrantia.org 919 329 373
Web	www.migrantia.org
Redes Sociales	Facebook: migrantia.org Instagram: @migrantia.org YouTube: @migrantia_ong TikTok: @migrantia.org X: @migrantia_ong

9 Apoyo social y orientación

- 9.1. Acceso a recursos sociales y prestaciones
- 9.2. Acompañamiento integral
- 9.3. Apoyo y acompañamiento a personas con discapacidad
- 9.4. Atención psicosocial y prevención de la LGTBIfobia
- 9.5. Información y orientación LGTBI
- 9.6. Servicios de apoyo básico y comunitario



9.1. Acceso a recursos sociales y prestaciones

Servicios orientados a garantizar el acceso a prestaciones sociales, recursos comunitarios y ayudas básicas. Incluyen orientación para la cobertura de necesidades esenciales, acompañamiento en trámites y mejora de la calidad de vida.

In Género

Acompañamiento en el acceso a los recursos sociales y prestaciones para garantizar la cobertura de las necesidades básicas y la mejora de la calidad de vida de las personas usuarias.

- Dirigido a personas en contexto de prostitución.
 - Requisitos: estar en contexto de prostitución o ser víctima de trata.
 - No se necesita cita previa.
 - Servicio presencial + online.
 - Gratuito.
-

Horarios 09:00-20:00

Dirección Calle de Carretas 14, 6ºD. 28012 Madrid
https://madrid.es/go/InGenero_Geoportal

Contacto rmadrid@ingenero.es
670 962 616

Web www.ingenero.es

Redes Sociales Facebook: [Asociación In Género](#)
Instagram: [@in.genero](#)
YouTube: [@asociacioningenero](#)
X: [@GeneroIn](#)

9.2. Acompañamiento integral

Programas que brindan apoyo emocional, técnico y social tanto a nivel individual como familiar. Incluye acompañamiento a familias, a personas trans, y a colectivos en situación de vulnerabilidad.

Asociación Imagina Más

Atención a personas del colectivo LGTBIAQ+ en situación de exclusión.

- Atención individual en el ámbito social, psicológico y legal.
 - Mejora de la empleabilidad y prospección empresarial
 - Talleres de capacitación
 - Talleres de empoderamiento
 - Acompañamiento a recursos externos
 - Ocio y tiempo libre.
 - Formación y sensibilización en entornos laborales.
-

- Dirigido a todo el colectivo LGTBIAQ+ en situación de vulnerabilidad
 - Requisitos: personas del colectivo LGTBIAQ+, profesionales, personas migrantes personas en contexto de prostitución y personas refugiadas.
 - Se necesita cita previa.
 - Servicio presencial
 - Gratuito.
-

Dirección Calle Rosario 17, 28005 Madrid
https://madrid.es/go/ImaginaMas_Geoportal

Contacto igualdad@imaginamas.org; diversidad@imaginamas.org
910 321 199

Web www.imaginamas.org

Redes Sociales Facebook: [Imagina Más](#)
Instagram: [@imaginamasong](#)
YouTube: [Imagina Más](#)

COGAM

Atención a personas LGTBI en situaciones de vulnerabilidad, proporcionando espacios seguros de asistencia, orientación y reunión, actividades individuales y grupales. Asesoría gratuita en áreas jurídicas, psicológicas, de sexología y salud.

- Dirigido a todas las personas del colectivo LGTBI.
- No hay requisitos.
- No se necesita cita previa.
- Servicio presencial + online.
- Gratuito.

Horarios	09:00-21:00
Dirección	Calle de La Puebla 9, 28004 Madrid https://madrid.es/go/COGAM_Geoportal
Contacto	correo@cogam.es 915 224 517
Web	www.cogam.es
Redes Sociales	Facebook: COGAM Instagram: @cogam_lgtbi TikTok: @cogam LinkedIn: COGAM

EUFORIA. Familias Trans-Aliadas

Asesoría, formación y acompañamiento emocional y técnico de familias de personas trans y de personas trans que no cuentan con acompañamiento de su familia de origen.

- Dirigido a personas trans y no binarias, personas migrantes, personas en contexto de prostitución, personas con discapacidad o en situación de dependencia, profesionales, juventud, infancia y adolescencia y familias.
- Requisitos: ser una persona trans o familiar de una persona trans. Ser profesional de cualquier ámbito.
- No se necesita cita previa.
- Servicio presencial + online.
- Gratuito.

Horarios	10:00-20:00
Contacto	madrid@euforia.org.es 609 249 182
Web	www.euforia.org.es
Redes Sociales	Facebook: Euforia Fta Instagram: @euforia_fta YouTube: Euforia Fta

Fundación Triángulo Madrid

Atención individual y grupal a personas LGTBI que necesiten apoyo, acompañamiento o socialización.

- Dirigido a todas las personas del colectivo LGTBI.
- Requisitos: ser mayor de edad y residir en el municipio de Madrid.
- No se necesita cita previa.
- Servicio presencial + online.
- Gratuito.

Horarios 10:00-20:00

Dirección Calle de Meléndez Valdés 52, 1ºD. 28015 Madrid
https://madrid.es/go/FTrianguloMadrid_Geoportal

Contacto atención.madrid@fundaciontriangulo.es
915 930 540

Web www.fundaciontriangulo.org/sedes/madrid/

Redes Sociales Facebook: [Fundación Triángulo](#)
Instagram: [@fundaciontriangulo](#)

Migrantia

Servicio de atención trans, gestionado por y para la comunidad trans a través del trabajo de pares identitarios, que aborda temas personales, psicosociales, documentales y hormonales, con derivación a apoyo psicológico o asesoría legal si es necesario.

- Dirigido a todas las personas del colectivo LGTBI.
- No hay requisitos.
- Se necesita cita previa.
- Servicio presencial + online.
- Gratuito.

Horarios 09:00-15:00

Dirección Calle de la Encomienda 23, planta baja, local derecha. 28012 Madrid
https://madrid.es/go/Migrantia_Geoportal

Contacto hola@migrantia.org
919 329 373

Web www.migrantia.org

Redes Sociales Facebook: [migrantia.org](#)
Instagram: [@migrantia.org](#)
YouTube: [@migrantia_ong](#)
TikTok: [@migrantia.org](#)
X: [@migrantia_ong](#)

9.3. Apoyo y acompañamiento a personas con discapacidad

Planes de acción, servicio de orientación y espacios de apoyo para personas con discapacidad del colectivo, ofreciendo apoyo y derivación a recursos adecuados.

Plena Inclusión Madrid

Planes de acción para reivindicar los derechos de las personas con discapacidad intelectual o del desarrollo que pertenecen al colectivo entre otros derechos y servicio de información y orientación telefónico para ser derivadas al recurso más ajustado.

- Dirigido a todas las personas del colectivo LGTBI.
- Requisitos: tener un diagnóstico de discapacidad intelectual o del desarrollo, o ser profesional del sector.
- No se necesita cita previa.
- Servicio presencial.
- Gratuito.

Horarios	Lunes-jueves: 08:00-18:30 Viernes: 08:00-15:00
Dirección	Avenida de la Ciudad de Barcelona 108, 28007 Madrid https://madrid.es/go/PlenaInclusionMadrid_Geoportal
Contacto	info@plenamadrid.org 915 018 335
Web	www.plenainclusionmadrid.org
Redes Sociales	Facebook: Plena Inclusión Madrid / Instagram: @plenamadrid / YouTube: Plena Inclusión Madrid / LinkedIn: Plena Inclusión Madrid / X: @plenamadrid

Plena Inclusión Madrid

GRUPO DIVERSES: grupo de apoyo formado por personas con discapacidad que pertenecen al colectivo.

- Dirigido a todas las personas del colectivo LGTBI.
- Requisitos: tener un diagnóstico de discapacidad intelectual o del desarrollo, o ser profesional del sector.
- No se necesita cita previa.
- Servicio presencial.
- Gratuito.

Horarios	Lunes-jueves: 08:00-18:30 Viernes: 08:00-15:00
Dirección	Avenida de la Ciudad de Barcelona 108, 28007 Madrid https://madrid.es/go/PlenaInclusionMadrid_Geoportal
Contacto	info@plenamadrid.org 915 018 335
Web	www.plenainclusionmadrid.org
Redes Sociales	Facebook: Plena Inclusión Madrid / Instagram: @plenamadrid / YouTube: Plena Inclusión Madrid / LinkedIn: Plena Inclusión Madrid / X: @plenamadrid

9.4. Atención psicosocial y prevención de la LGTBIfobia

Servicios orientados al bienestar emocional, salud mental y la prevención de la discriminación. Incluyen programas de apoyo psicológico, atención a víctimas de violencia o discriminación y mediación social.

Federación Estatal LGTBI+ (FELGTBI+)

LÍNEA ARCOÍRIS: servicio de consulta del colectivo LGTBI español centrado en la atención a familias, jóvenes y cuestiones relativas a delitos de odio. Además, responde a consultas sobre salud sexual, demandas de asilo de personas LGTBI+, necesidades de documentación de estudiantes e investigadoras/es y a cuestiones que inquietan al colectivo LGTBI.

- Dirigido a todas las personas del colectivo LGTBI.
- No hay requisitos.
- No se necesita cita previa.
- Servicio online.
- Gratuito.

Horarios	10:00-15:00
Dirección	Calle Chinchilla 4, 1º Exterior Izquierda. 28013 Madrid https://madrid.es/go/FELGTBI+_Geoportat
Contacto	info@felgtbi.org 915 604 605
Web	www.felgtbi.org
Redes Sociales	Facebook: FELGTBI+ Instagram: @felgtbi YouTube: FELGTBI+ X: @felgtbi LinkedIn: FELGTBI

9.5. Información y orientación LGTBI

Servicios de información y asesoramiento general sobre derechos, recursos y apoyo para personas LGTBI y sus familias. Incluye líneas de atención, servicios de información y programas de orientación.

COGAM

Servicio de información LGTBI que ofrece apoyo y asesoramiento sobre diversidad sexual y de género, salud, ITS, familia, matrimonio, homofobia, asilo y voluntariado

- Dirigido a todas las personas del colectivo LGTBI.
- No hay requisitos.
- No se necesita cita previa.
- Servicio presencial + online.
- Gratuito.

Horarios	09:00-21:00
Dirección	Calle de La Puebla 9, 28004 Madrid https://madrid.es/go/COGAM_Geoportal
Contacto	informacionlgtb@cogam.es 915 224 517
Web	www.cogam.es
Redes Sociales	Facebook: COGAM Instagram: @cogam_lgtbi TikTok: @cogam LinkedIn: COGAM

Federación Estatal LGTBI+ (FELGTBI+)

LÍNEA ARCOÍRIS: servicio de consulta del colectivo LGTBI español centrado en la atención a familias, jóvenes y cuestiones relativas a delitos de odio. Además, responde a consultas sobre salud sexual, demandas de asilo de personas LGTBI+, necesidades de documentación de estudiantes e investigadoras/es y a cuestiones que inquietan al colectivo LGTBI.

- Dirigido a todas las personas del colectivo LGTBI.
- No hay requisitos.
- No se necesita cita previa.
- Servicio online.
- Gratuito.

Horarios	10:00-15:00
Dirección	Calle Chinchilla 4, 1º Exterior Izquierda. 28013 Madrid https://madrid.es/go/FELGTBI+_Geoportal
Contacto	info@felgtbi.org 915 604 605
Web	www.felgtbi.org
Redes Sociales	Facebook: FELGTBI / Instagram: @felgtbi / YouTube: FELGTBI+ / X: @felgtbi / LinkedIn: FELGTBI

9.6. Servicios de apoyo básico y comunitario

Recursos solidarios dirigidos a cubrir necesidades básicas y fortalecer la cohesión comunitaria. Incluyen bancos de alimentos, roperos solidarios, asesoramiento legal y servicios comunitarios como barberías y gestorías.

Asociación Transexual Española Transexualia

CON COBERTURA: Reparto mensual de tarjetas para compra de alimentos, con supervisión trimestral de un trabajador social para evaluar la evolución de los beneficiarios.

- Dirigido a personas transexuales y transgénero.
- Requisitos: residir en la Comunidad de Madrid y ser una persona transexual/transgénero.
- Se necesita cita previa.
- Servicio presencial + online.
- Gratuito.

Horarios	10:00-18:00
Dirección	Calle Bravo Murillo 4, local izquierda. 28015 Madrid https://madrid.es/go/Transexualia_Geoportal
Contacto	asociacionaet@hotmail.com 616 601 510
Web	www.transexualia.org
Redes Sociales	Facebook: Asociación Española de Transexuales Instagram: @asociacionaet X: @AetTransexualia

Acción Triángulo

Facilitación de herramientas y orientación para realizar gestiones como solicitar citas, empadronarse, escanear documentos, instalar el certificado digital, entre otras.

- Dirigido a todas las personas del colectivo LGTBI, familias y profesionales.
- No hay requisitos.
- Se necesita cita previa.
- Servicio presencial.
- Gratuito.

Horarios	Lunes-viernes: 11:00-19:00 Sábados: 12:00-16:00
Dirección	Calle de Tribulete 20, 28012 Madrid https://madrid.es/go/AccionTriangulo_Geoportal
Contacto	info@acciontriangulo.org proyectos@acciontriangulo.org 643 035 264
Web	www.acciontriangulo.org
Redes Sociales	Facebook: Acción Triángulo Instagram: @acciontriangulo

Acción Triángulo

Entrega de alimentos, ropa nueva y corte de pelo gratuito, gracias a las donaciones de personas, empresas e instituciones, y al apoyo de profesionales del sector.

- Dirigido a todas las personas del colectivo LGTBI, familias y profesionales.
- No hay requisitos.
- Se necesita cita previa.
- Servicio presencial.
- Gratuito.

Horarios	Lunes-viernes: 11:00-19:00 Sábados: 12:00-16:00
Dirección	Calle de Tribulete 20, 28012 Madrid https://madrid.es/go/AccionTriangulo_Geoportal
Contacto	info@acciontriangulo.org proyectos@acciontriangulo.org 643 035 264
Web	www.acciontriangulo.org
Redes Sociales	Facebook: Acción Triángulo Instagram: @acciontriangulo

Migrantia

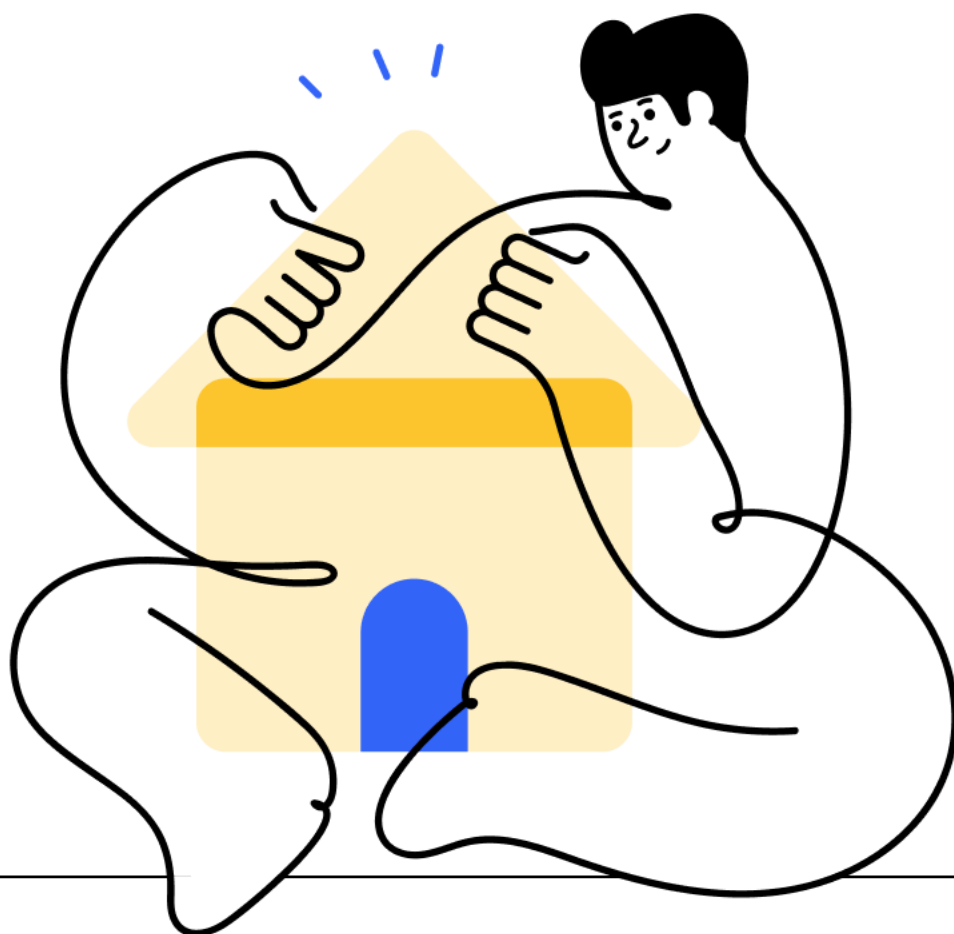
Menú Cada Día y Ropero Solidario: Entrega de menús calientes todos los lunes (gracias a M.C.D.) y de ropa y calzado, en buen estado, durante toda la semana, gracias a donaciones y micro proyectos.

- Dirigido al colectivo de personas LGTBIQ+ migrantes y refugiadas.
- No hay requisitos.
- Se necesita cita previa para el comedor.
- Servicio presencial + online.
- Gratuito.

Horarios	09:00-15:00
Dirección	Calle de la Encomienda 23, planta baja, local derecha. 28012 Madrid https://madrid.es/go/Migrantia_Geoportal
Contacto	hola@migrantia.org 919 329 373
Web	www.migrantia.org
Redes Sociales	Facebook: migrantia.org Instagram: @migrantia.org YouTube: @migrantia_ong TikTok: @migrantia.org X: @migrantia_ong

10 Vivienda

10.1. Vivienda



10.1. Vivienda

Es un servicio integral dirigido a personas LGTBI en situación de vulnerabilidad, proporcionando espacios seguros y de apoyo. Incluye tanto residencias compartidas en Madrid, donde se ofrece alojamiento temporal con acompañamiento técnico especializado, como espacios de apoyo emocional y social, diseñados para promover el bienestar y la autonomía.

Fundación San Martín de Porres

LA RESIDENCIA: es un proyecto que brinda a las personas LGTBI en situación de sinhogarismo un espacio de alojamiento seguro de manera temporal y siendo acompañados en su proceso de inserción sociolaboral.

- Dirigido a todas las personas del colectivo LGTBI.
- Requisitos: ser una persona en situación de sinhogarismo.
- No se necesita cita previa.
- Servicio presencial.
- Gratuito.

Horarios	Seguimiento técnico de lunes a viernes en horario de mañana y tarde
Dirección	Calle del Pintor Moreno Carbonero 26, 20828, Madrid https://madrid.es/go/FundacionSMDP_Geoportal
Contacto	acogida@fundacionsmp.org
Web	https://fundacionsmp.org/residencia/

Fundación San Martín de Porres

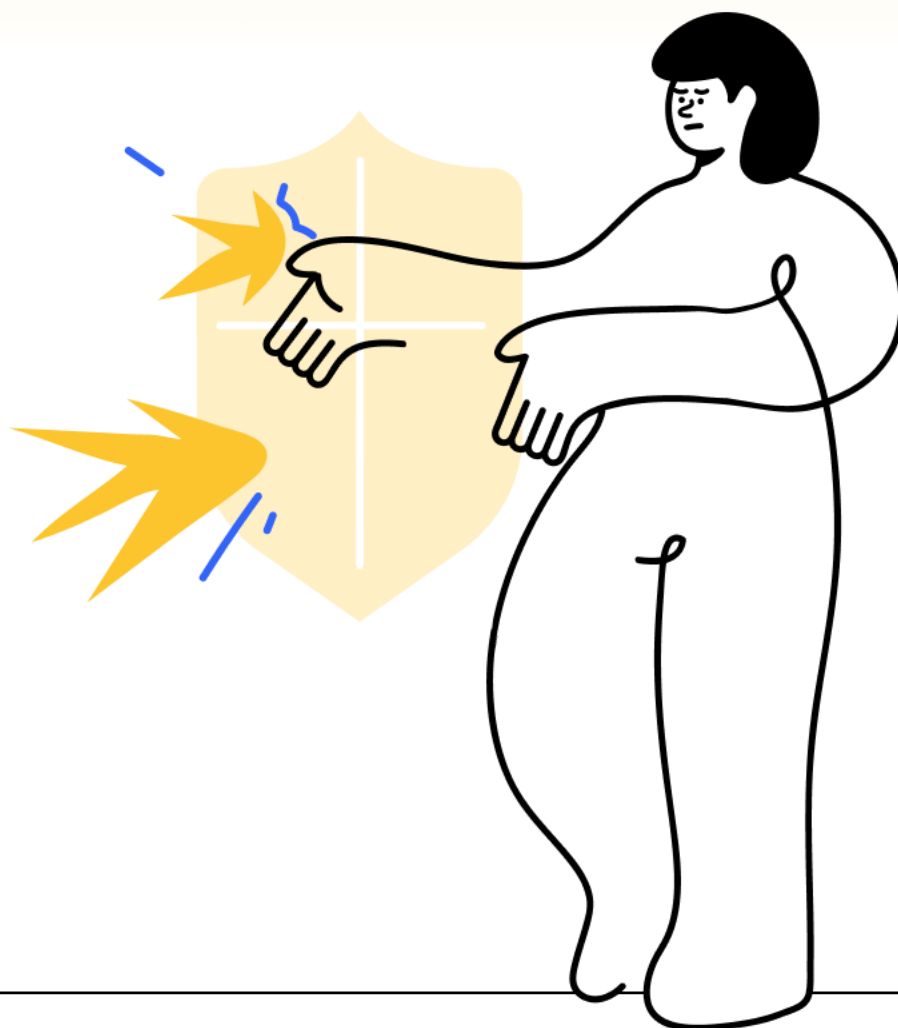
Viviendas compartidas en Madrid con acompañamiento técnico para personas en situación de vulnerabilidad, especialmente del colectivo LGTBI. Su objetivo es promover la autonomía mediante el desarrollo de habilidades de vida diaria y la integración en entornos comunitarios. Dirigido a quienes han pasado por programas de acogida, inserción sociolaboral, salud mental o servicios sociales.

- Dirigido a todas las personas del colectivo LGTBI.
- Requisitos: ser una persona en situación de sinhogarismo.
- No se necesita cita previa.
- Servicio presencial.
- Gratuito.

Dirección	19 pisos en total en la ciudad de Madrid https://madrid.es/go/FundacionSMDP_Geoportal
Contacto	acogida@fundacionsmp.org
Web	https://fundacionsmp.org/pisos-transito-hacia-la-autonomia-lgtbiq/

11 Violencia intragénero y/o familiar

11.1. Atención y apoyo a víctimas de violencia intragénero



11.1. Atención y apoyo a víctimas de violencia intragénero

Servicios especializados que ofrecen apoyo, asesoramiento y acompañamiento a personas LGTBI que han experimentado violencia en relaciones entre personas del mismo género. Estos programas buscan visibilizar y sensibilizar sobre la violencia intragénero, proporcionando espacios seguros para la recuperación emocional y orientación necesaria.

Fundación Triángulo Madrid

Proyecto con el fin de visibilizar y sensibilizar acerca de la violencia intragénero y ofrecer un espacio de apoyo y asesoramiento a las víctimas.

- Dirigido a todas las personas del colectivo LGTBI.
- Requisitos: ser mayor de edad, no estar bajo el efecto de ninguna sustancia, entrar por derivación externa o iniciativa propia.
- Se necesita cita previa.
- Servicio presencial + online.
- Gratuito.

Horarios	10:00-20:00
Dirección	Calle de Meléndez Valdés 52, 1ºD. 28015 Madrid https://madrid.es/go/FTrianguloMadrid_Geoportal
Contacto	atención.madrid@fundaciontriangulo.es 915 930 540
Web	www.fundaciontriangulo.org/sedes/madrid/
Redes Sociales	Facebook: Fundación Triángulo Instagram: @fundaciontriangulo

12 Migrantes

12.1. Apoyo integral para personas migrantes y refugiadas LGTBI

12.2. Asesoramiento legal y acompañamiento



12.1. Apoyo integral para personas migrantes y refugiadas LGTBI

Programas que combinan asistencia emocional, social y legal para personas migrantes y refugiadas LGTBI, con un enfoque en la protección de derechos y el acompañamiento durante su proceso de integración.

Club deportivo elemental Halegatos Madrid

Becas para personas nadadoras refugiadas o solicitantes de asilo por razones de LGTBIfobia.

– Dirigido a personas migrantes y refugiadas del colectivo LGTBI.

Dirección Calle Jaime El Conquistador 32, 3º derecha. 28045 Madrid

Contacto halegatos@halegatos.com

Web www.halegatos.com

Redes Sociales Facebook: [Club Deportivo Halegatos](#)
Instagram: [@halegatosclub](#)
X: [@halegatos](#)

Migrantia

MIGRACIONES AFRO-QUEER: promoción de la igualdad de género desde una perspectiva interseccional, enfocándose en migrantes LGTBI, especialmente de la diáspora afrodescendiente, visibilizando las múltiples opresiones y privilegios según identidad, orientación, etnia y estatus migratorio.

- Dirigido a personas migrantes.
- No hay requisitos.
- Se necesita cita previa.
- Servicio presencial + online.
- Gratuito.

Horarios 09:00-15:00

Dirección Calle de la Encomienda 23, planta baja, local derecha. 28012 Madrid
https://madrid.es/go/Migrantia_Geoportal

Contacto hola@migrantia.org
919 329 373

Web www.migrantia.org

Redes Sociales Facebook: [migrantia.org](#)
Instagram: [@migrantia.org](#)
YouTube: [@migrantia_ong](#)
TikTok: [@migrantia.org](#)
X: [@migrantia_ong](#)

ONG Rescate Internacional

PROYECTO AVI: El proyecto AVI ofrece acompañamiento especializado a personas LGTBI migrantes y refugiadas que han sufrido o están en riesgo de sufrir violencia intragénero, con enfoque de género, interseccional y transcultural. Incluye asistencia jurídica, atención psicológica y creación de redes de apoyo, empoderamiento y reflexión.

- Dirigido a todas las personas del colectivo LGTBI.
- Requisitos: ser solicitantes de protección internacional, personas desplazadas, migrantes, víctimas de grandes crisis políticas y humanitarias, desastres naturales, cambio climático o persecución por orientación sexual y/o identidad de género.
- Se necesita cita previa.
- Servicio presencial.
- Gratuito.

Horarios	08:30-16:00
Dirección	Avenida de Córdoba 15, 3º y 5º planta. 28026 Madrid https://madrid.es/go/ONGRescate_Geoportal
Contacto	rescate@ongrescate.org 914 472 872 — Extensión: 1050
Web	www.ongrescate.org
Redes Sociales	Facebook: ONG Rescate Instagram: @ongrescate LinkedIn: ONG Rescate

12.2. Asesoramiento legal y acompañamiento migratorio

Servicios dirigidos a personas migrantes LGTBI, ofreciendo orientación legal, apoyo en procesos migratorios y protección internacional, incluyendo casos relacionados con VIH y violencia intragénero.

Grupo de trabajo sobre tratamientos del VIH (gTt-VIH)

Atención, asesoramiento legal y acompañamiento a personas migrantes con VIH, incluyendo aspectos legales y sociales relacionados con el acceso al Sistema Sanitario y la normativa migratoria. Atención y acompañamiento en el acceso al tratamiento antirretroviral, regularización de la situación administrativa y derechos de salud.

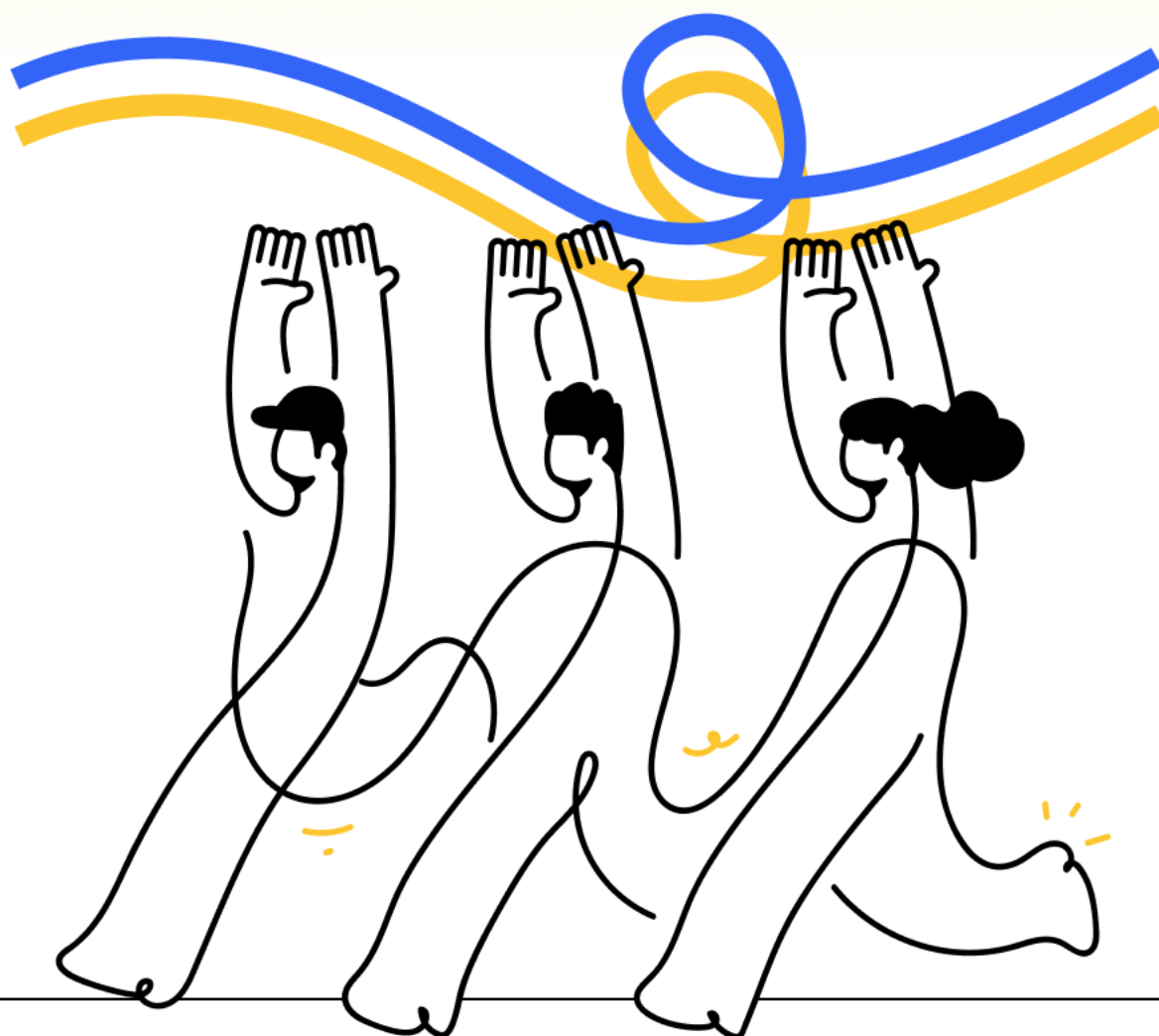
- Dirigido a todas las personas migrantes del colectivo LGTBI.
- Requisitos: ser mayor de edad, residir en la Comunidad de Madrid y ser persona migrante.
- Se necesita cita previa.
- Servicio presencial + online.
- Gratuito.

Horarios	10:00-17:00
Dirección	Calle de Gandía 1, 28007 Madrid https://madrid.es/go/GTT-VIH_Geoportal
Contacto	madrid@gtt-vih.org 683 280 312
Web	www.gtt-vih.org
Redes Sociales	Facebook: Grupo de Trabajo sobre tratamientos del VIH Instagram: @gtt_vih

13 Familias

13.1. Acompañamiento integral a familias

13.2. Apoyo a familias con menores LGTBI



13.1. Acompañamiento integral a familias

13.1. Acompañamiento integral a familias

Servicios diseñados para apoyar a familias con miembros LGTBI, ofreciendo orientación emocional, social y técnica para fortalecer las dinámicas familiares y promover la inclusión.

EUFORIA. Familias Trans-Aliadas

Asesoría, formación y acompañamiento emocional y técnico de familias de personas trans y de personas trans que no cuentan con acompañamiento de su familia de origen.

- Dirigido a personas trans y no binarias, personas migrantes, personas en contexto de prostitución, personas con discapacidad o en situación de dependencia, profesionales, juventud, infancia y adolescencia y familias.
- Requisitos: ser una persona trans de cualquier edad o familiar de una persona trans. Ser profesional de cualquier ámbito.
- No se necesita cita previa.
- Servicio presencial + online.
- Gratuito.

Horarios 10:00-20:00

Contacto madrid@euforia.org.es
607 249 182

Web www.euforia.org.es

Redes Sociales Facebook: [Euforia Fta](#)
Instagram: [@euforia_fta](#)
YouTube: [Euforia Fta](#)

Galehi

Se ofrece un asesoramiento para personas LGTBI que quieren formar una familia y para otras cuestiones relacionadas con el colectivo.

- Dirigido a todas las personas del colectivo LGTBI.
- No hay requisitos.
- No se necesita cita previa.
- Servicio telefónico.
- Gratuito.

Horarios 10:00-21:00

Dirección Calle Chinchilla 5, 1º Exterior Izquierda. 28013 Madrid
https://madrid.es/go/Galehi_Geoportal

Contacto info@galehi.org
628 794 429

Web www.galehi.org

Redes Sociales Facebook: [Galehi](#)
Instagram: [@gahelifamiliaslgtbi](#)

13.2. Apoyo a Familias con Menores LGTBI

Programas especializados en acompañar a familias con menores y jóvenes LGTBI, incluyendo menores trans, a través de formación, espacios de crianza y recursos para promover un desarrollo inclusivo y saludable.

Chrysallis

Acompañamiento a las familias de menores y jóvenes trans, fomentado el contacto entre ellas y facilitando trámites administrativos y sanitarios.

- Dirigido a familias.
 - Requisitos: ser progenitor o tutor legal de una persona trans menor o joven y asociarse.
 - No se necesita cita previa.
 - Servicio online.
 - Gratuito.
-

Dirección Sujeta a donde se proporciona el recurso.

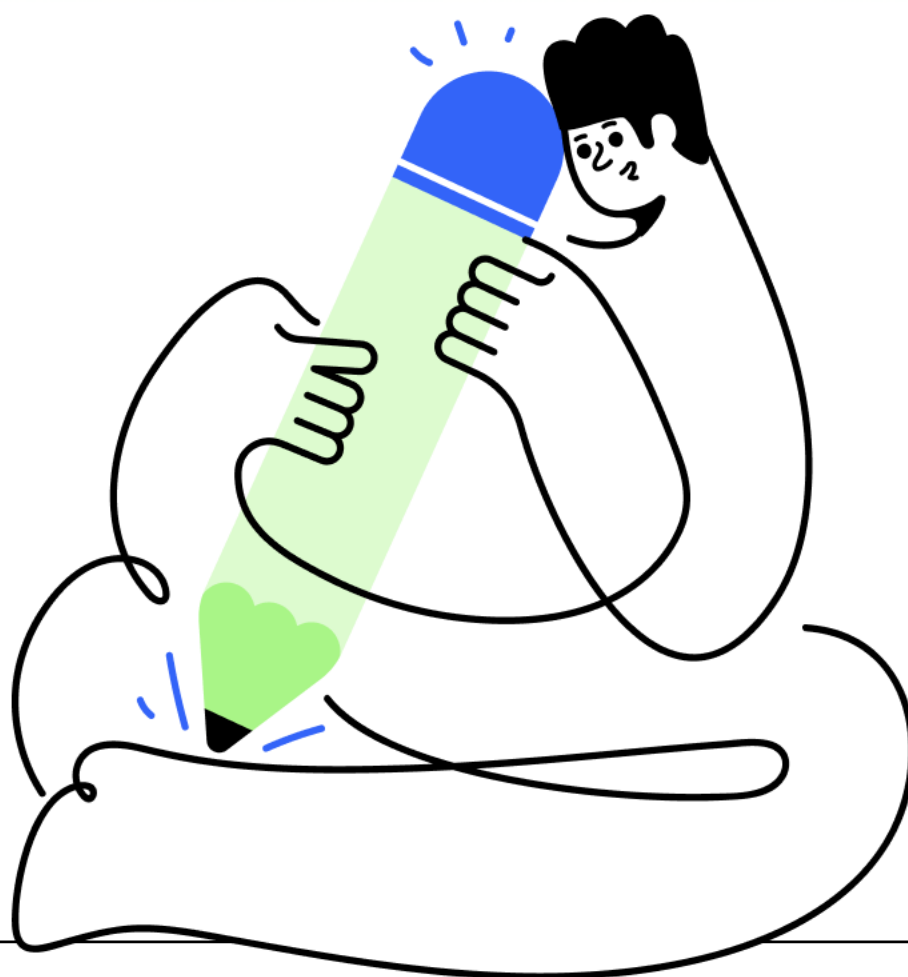
Contacto madrid@chrysallis.org
660 325 290

Web www.chrysallis.org

Redes Sociales Facebook: [Chrysallis](#)
Instagram: [@chrysallis_afmt](#)
YouTube: [Chrysallis AFIJT](#)
X: [@ChrysallisAEFMT](#)

14 Juventud

14.1. Proyectos comunitarios para la juventud LGTBI



14.1. Proyectos comunitarios para la juventud LGTBI

Espacios y actividades diseñados para fomentar la participación activa, el empoderamiento y la visibilidad de jóvenes LGTBI. Estos proyectos buscan generar conciencia sobre la realidad del colectivo y construir redes de apoyo seguras.

Centro Juvenil Ouka Leele

RED VIVA A TODO COLOR: actividades en colaboración con entidades LGTBI que promuevan el respeto hacia la diversidad sexual, expresión o identidad de género.

- Dirigido a todas las personas jóvenes del colectivo LGTBI.
- Requisitos: tener entre 14 y 30 años.
- No se necesita cita previa.
- Servicio presencial.
- Gratuito.

Horarios Lunes-domingo: 10:00-22:00

Dirección Calle del Sodio 16, 2ª planta 28045 Madrid
https://madrid.es/go/CJOukaLeele_Geoportal

Contacto actividades@cjoukaleele.com
 660 338 938 / 913 809 582

Redes Sociales Instagram: [@juvenilesmadrid](#) / [@juventudmadrid](#)

Centro Juvenil Carabanchel Alto

RED VIVA A TODO COLOR: actividades en colaboración con entidades LGTBI que promuevan el respeto hacia la diversidad sexual, expresión o identidad de género.

- Dirigido a todas las personas jóvenes del colectivo LGTBI.
- Requisitos: tener entre 14 y 30 años.
- No se necesita cita previa.
- Servicio presencial.
- Gratuito.

Horarios Lunes: 13:00-14:30; 15:30-21:00
 Martes-viernes: 10:00-14:30; 15:30-21:00
 Sábados: 13:00-14:30; 15:30-21:00

Dirección Calle Alfonso Fernández 23, 28044 Madrid
https://madrid.es/go/CJCarabanchelAlto_Geoportal

Contacto cjcarabanchel@centrosjuvenilesmadrid.com
 914 006 417 / 636 045 586

Redes Sociales Instagram: [@juvenilesmadrid](#) / [@juventudmadrid](#)

14.1. Proyectos comunitarios para la juventud LGTBI

Centro Juvenil Tetuán Punto Joven

RED VIVA A TODO COLOR: actividades en colaboración con entidades LGTBI que promuevan el respeto hacia la diversidad sexual, expresión o identidad de género.

- Dirigido a todas las personas jóvenes del colectivo LGTBI.
- Requisitos: tener entre 14 y 30 años.
- No se necesita cita previa.
- Servicio presencial.
- Gratuito.

Horarios Lunes: 13:00-15:00; 16:00-21:00
 Martes-viernes: 10:00-15:00; 16:00-21:00
 Sábados: 12:00-15:00; 16:00-20:00

Dirección Calle de Dulcinea 4, 28020 Madrid
https://madrid.es/go/CJTetuanPuntoJoven_Geoportal

Contacto cjtetuan@centrosjuvenilesmadrid.com
 915 347 744 / 606 003 779

Web www.madrid.es/juventud

Redes Sociales Instagram: [@cjuvenilesmadrid](https://www.instagram.com/cjuvenilesmadrid) / [@juventudmadrid](https://www.instagram.com/juventudmadrid)

Centro Juvenil Chamberí

RED VIVA A TODO COLOR: actividades en colaboración con entidades LGTBI que promuevan el respeto hacia la diversidad sexual, expresión o identidad de género.

- Dirigido a todas las personas jóvenes del colectivo LGTBI.
- Requisitos: tener entre 14 y 30 años.
- No se necesita cita previa.
- Servicio presencial.
- Gratuito.

Horarios Lunes: 13:00-15:00; 16:00-21:00
 Martes-viernes: 10:00-15:00; 16:00-21:00
 Sábados: 12:30-15:00; 16:00-20:30

Dirección Calle de Raimundo Fernández Villaverde 2, 28003 Madrid
https://madrid.es/go/CJChamberi_Geoportal

Contacto cjchamberi@centrosjuvenilesmadrid.com
 915 357 010 / 669 984 616

Web www.madrid.es/juventud

Redes Sociales Instagram: [@cjuvenilesmadrid](https://www.instagram.com/cjuvenilesmadrid) / [@juventudmadrid](https://www.instagram.com/juventudmadrid)

14.1. Proyectos comunitarios para la juventud LGTBI

Centro Juvenil Pipo Velasco

RED VIVA A TODO COLOR: actividades en colaboración con entidades LGTBI que promuevan el respeto hacia la diversidad sexual, expresión o identidad de género.

- Dirigido a todas las personas jóvenes del colectivo LGTBI.
- Requisitos: tener entre 14 y 30 años.
- No se necesita cita previa.
- Servicio presencial.
- Gratuito.

Horarios	<p>Invierno: Lunes-viernes: 09:00-22:00; Sábado-domingo: 10:00-22:00 Sin dinamización: 09:00-22:00 (lunes-viernes) Verano: Lunes-jueves: 09:00-22:00; Viernes: 09:00-00:00; Sábado: 10:00-00:00; Domingo: 10:00-22:00; Sin dinamización: 16:00-18:00 (lunes-domingo); 09:00-22:00 (lunes-viernes)</p>
----------	---

Dirección	<p>Calle Avena 5, 28026 Madrid https://madrid.es/go/CJPipoVelasco_Geoportal</p>
-----------	--

Contacto	<p>actividadespipo@gmail.com 609 619 978</p>
----------	---

Web	<p>www.madrid.es/juventud</p>
-----	---

Redes Sociales	<p>Instagram: @cjuvenilesmadrid / @juventudmadrid</p>
----------------	---

Centro Juvenil Hontalbilla

RED VIVA A TODO COLOR: actividades en colaboración con entidades LGTBI que promuevan el respeto hacia la diversidad sexual, expresión o identidad de género.

- Dirigido a todas las personas jóvenes del colectivo LGTBI.
- Requisitos: tener entre 14 y 30 años.
- No se necesita cita previa.
- Servicio presencial.
- Gratuito.

Horarios	<p>Lunes: 13:00-15:00; 16:00-21:00 Martes-viernes: 10:00-15:00; 16:00-21:00 Sábados: 12:30-15:00; 16:00-21:00</p>
----------	---

Dirección	<p>Calle de Hontalbilla 10, 28034 Madrid https://madrid.es/go/CJHontalbilla_Geoportal</p>
-----------	--

Contacto	<p>cjhontalbilla@centrosjuvenilesmadrid.com 917 364 378 / 606 003 852</p>
----------	---

Web	<p>www.madrid.es/juventud</p>
-----	---

Redes Sociales	<p>Instagram: @cjuvenilesmadrid / @juventudmadrid</p>
----------------	---

14.1. Proyectos comunitarios para la juventud LGTBI

Centro Juvenil El Sitio de Mi Recreo

RED VIVA A TODO COLOR: actividades en colaboración con entidades LGTBI que promuevan el respeto hacia la diversidad sexual, expresión o identidad de género.

- Dirigido a todas las personas jóvenes del colectivo LGTBI.
- Requisitos: tener entre 14 y 30 años.
- No se necesita cita previa.
- Servicio presencial.
- Gratuito.

Horarios Lunes-sábado: 10:00-15:00; 16:00-21:00
Domingo: 12:00-15:00; 16:00-20:00

Dirección Calle Real de Arganda 39, 28031 Madrid
https://madrid.es/go/CJEISitioDeMiRecreo_Geoportal

Contacto cjelsitiodemirecreo@centrosjuvenilesmadrid.com
917 364 378 / 606 003 852

Web www.madrid.es/juventud

Redes Sociales Instagram: [@cjuvenilesmadrid](#) / [@juventudmadrid](#)

Centro Juvenil El Aleph

RED VIVA A TODO COLOR: actividades en colaboración con entidades LGTBI que promuevan el respeto hacia la diversidad sexual, expresión o identidad de género.

- Dirigido a todas las personas jóvenes del colectivo LGTBI.
- Requisitos: tener entre 14 y 30 años.
- No se necesita cita previa.
- Servicio presencial.
- Gratuito.

Horarios Lunes: 13:00-15:00; 16:00-21:00
Martes-viernes: 10:00-15:00; 16:00-21:00
Sábados: 12:00-15:00; 16:00-20:00

Dirección Calle de Zazuar 1, 28031 Madrid
https://madrid.es/go/CJEIAleph_Geoportal

Contacto cjelaleph@centrosjuvenilesmadrid.com
913 312 725 / 683 516 565

Web www.madrid.es/juventud

Redes Sociales Instagram: [@cjuvenilesmadrid](#) / [@juventudmadrid](#)

14.1. Proyectos comunitarios para la juventud LGTBI

Centro Juvenil El Pardo

RED VIVA A TODO COLOR: actividades en colaboración con entidades LGTBI que promuevan el respeto hacia la diversidad sexual, expresión o identidad de género.

- Dirigido a todas las personas jóvenes del colectivo LGTBI.
- Requisitos: tener entre 14 y 30 años.
- No se necesita cita previa.
- Servicio presencial.
- Gratuito.

Horarios	Martes-sábados: 13:00-15:00; 16:00-21:00
Dirección	Avenida del Padre Cipriano 11, 28048 Madrid https://madrid.es/go/CJEIPardo_Geoportal
Contacto	cjelpardo@centrosjuvenilesmadrid.com 609 927 405 / 915 157 400 / 917 364 379
Web	www.madrid.es/juventud
Redes Sociales	Instagram: @cjuvenilesmadrid / @juventudmadrid

COGAM

ESCUELAS SIN ARMARIOS: Servicio de Orientación a Jóvenes está destinado a ofrecer información, asesoramiento y apoyo emocional a personas jóvenes LGTB+ de entre 15 y 30 años. También atiende a familias y profesionales que trabajan con jóvenes LGTBI.

- Dirigido a todas las personas del colectivo LGTBI.
- No hay requisitos.
- No se necesita cita previa.
- Servicio presencial y online.
- Gratuito.

Horarios	08:00-16:00
Dirección	Calle de La Puebla 9, 28004 Madrid https://madrid.es/go/COGAM_Geoportal
Contacto	correo@cogam.es 915 230 070
Web	www.cogam.es
Redes Sociales	Facebook: COGAM Instagram: @cogam_lgtbi TikTok: @cogam LinkedIn: COGAM

15 Mayores LGTBI

15.1. Mayores LGTBI



15.1. Mayores LGTBI

Servicios especializados dirigidos a personas mayores LGTBI para atender sus necesidades específicas en áreas como salud, vivienda, empleo y socialización. Estos programas ofrecen acompañamiento individualizado, actividades grupales y espacios seguros que promueven el bienestar, la inclusión y el envejecimiento activo dentro del colectivo.

Fundación 26 de Diciembre

Atención especializada para las necesidades de las personas mayores del colectivo LGTBI a través de intervenciones individuales, grupales y una gran oferta de actividades de socialización.

- Dirigido a mayores y todas las personas del colectivo LGTBI.
 - Requisitos: servicio dirigido a personas mayores del colectivo.
 - En las actividades de socialización son bienvenidas todas las edades.
 - Se necesita cita previa.
 - Servicio presencial.
 - Gratuito.
-

Horarios 09:00-21:00

Dirección Calle de Fray Ceferino González 4, 28005 Madrid
https://madrid.es/go/Fundacion26D_Geoportal

Contacto info@fundacion26d.org
910 028 417

Web www.fundacion26d.org

Redes Sociales Facebook: [Fundación 26d](#)
Instagram: [@fundacion26d](#)
YouTube: [Fundación 26d](#)
LinkedIn: [Fundación 26d](#)
X: [@fundacion26d](#)

Fundación 26 de Diciembre

Servicio de Ayuda a Domicilio de la Fundación 26 de Diciembre es un servicio profesional y especializado en el colectivo LGTBIQ+ para personas mayores y/o dependientes. Procura la permanencia en el domicilio de las personas atendidas durante el mayor tiempo posible.

Somos entidad gestora del cheque servicio. Ofrecemos apoyo en la gestión de la prestación de dependencia. Entidad autorizada por la Comunidad de Madrid.

- Todas las personas del colectivo LGTBIQ+ con discapacidad o en situación de dependencia y personas mayores.
- Se necesita cita previa.
- Servicio presencial.
- Recurso privado con coste.

Horarios	Lunes-domingo: 08:00h – 20:00h
Dirección	Calle de Fray Ceferino González 4, 28005 Madrid https://madrid.es/go/Fundacion26D_Geoportal
Contacto	info@fundacion26d.org 910 028 417
Web	Fundación 26 de Diciembre
Redes Sociales	Facebook: Fundación 26d Instagram: @fundacion26d YouTube: Fundación 26d LinkedIn: Fundación 26d X: @fundacion26d

16 Otros

16.1. Otros



16.1. Otros

Servicios complementarios que amplían el apoyo integral al colectivo LGTBI, abarcando aspectos como el desarrollo espiritual, la escucha activa y otras iniciativas orientadas a promover el bienestar emocional, social y comunitario desde una perspectiva inclusiva.

Crismhom (Comunidad Cristiana LGTBI+ de Madrid)

Asociación civil que promueve el crecimiento espiritual y la defensa del derecho de las personas LGTBI a practicar su fe cristiana con dignidad e igualdad, integrándose plenamente en iglesias y el colectivo arcoíris sin discriminación.

- Dirigido a todas las personas del colectivo LGTBI.
- No hay requisitos.
- No se necesita cita previa.
- Servicio presencial + online.
- Gratuito.

Horarios 10:00-22:00

Dirección Calle de Chinchilla 4, 1º Izquierda 28013 Madrid
https://madrid.es/go/Crismhom_Geoportal

Contacto acogida@crismhom.org
919 542 762

Web www.crismhom.org

Redes Sociales Facebook: [Crismhom](#)
Instagram: [@crismhom](#)

Crismhom (Comunidad Cristiana LGTBI+ de Madrid)

EL AMIGO QUE ESCUCHA: Servicio confidencial, gratuito y anónimo para quienes necesiten ser escuchados, con enfoque cristiano y dirigido al colectivo LGTBI, sin exclusión. Ofrece escucha activa y orientación, derivando a recursos institucionales cuando es necesario.

- Dirigido a todas las personas del colectivo LGTBI.
- No hay requisitos.
- No se necesita cita previa.
- Servicio presencial.
- Gratuito.

Horarios Viernes: 17:00-19:00

Dirección CSC Annette Cabelli. Calle Ribera de Curtidores 2, planta 1. 28005 Madrid
https://madrid.es/go/Crismhom_Geoportal

Contacto acogida@crismhom.org
919 542 762

Web www.crismhom.org

Redes Sociales Facebook: [Crismhom](#)
Instagram: [@crismhom](#)



MADRID

Guía de recursos LGTBI en la ciudad de Madrid